



GIUNTI FLESSIBILI DENTATI "GIFLEX®" SERIE FBX con MANICOTTO IN NYLON

SERIE FBX



GIUNTO GIFLEX® FBX MANICOTTO IN NYLON



MOZZO NORMALE



MOZZO LUNGO



MANICOTTO IN NYLON


SCelta DEL GIUNTO

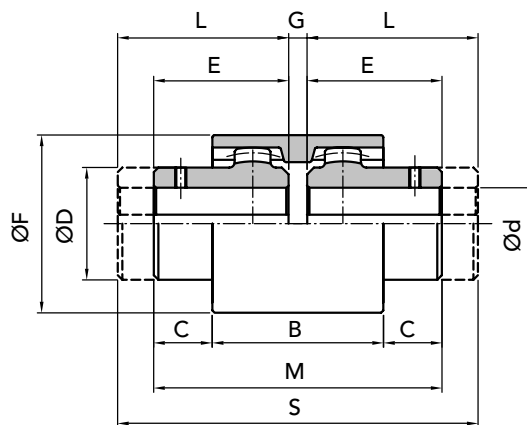
Scelta in base alla coppia:
 il giunto deve essere scelto in modo
 che la coppia max del motore non superi
 il momento torcente di punta ammissibile
 del giunto.

DATI TECNICI

TIPO DI GIUNTO	Fattore di Potenza r.p.m.		Coppia Nm		Potenza trasmessa in Kw a giri / minuto								giri/1'	massa kg	J kg cm ²	disassas. max per ogni mozzo		Spost. Assiale mm
	norm.	max	norm.	max	750		1000		1500		3000					Angol. Radiale α(2) mm	Assiale mm	
					norm.	max	norm.	max	norm.	max	norm.	max						
FBX 14	0,0010	0,0 020	10	20	0,80	1,56	1,05	2,10	1,58	3,14	3,12	6,24	14.000	0,12	0,27	± 2°	0,7	± 1
FBX 19	0,0017	0,0033	16	32	1,25	2,50	1,67	3,34	2,52	5,02	5,04	10,08	12.000	0,19	0,55	± 2°	0,8	± 1
FBX 24	0,0021	0,0042	20	40	1,58	3,15	2,10	4,20	3,14	6,28	6,26	12,52	10.500	0,23	0,96	± 2°	0,8	± 1
FBX 28	0,0047	0,0092	45	90	3,52	7,07	4,72	9,43	7,08	14,12	14,14	28,28	8.500	0,59	3,20	± 2°	1	± 1
FBX 32	0,0063	0,0127	60	120	4,70	9,43	6,28	12,58	9,40	18,85	18,83	37,66	7.500	0,78	5,60	± 2°	1	± 1
FBX 38	0,0084	0,0168	80	160	6,28	12,57	8,38	16,76	12,56	25,12	25,12	50,24	6.500	0,95	9,59	± 2°	0,9	± 1
FBX 42	0,0105	0,0210	100	200	7,85	15,72	10,47	20,93	15,70	31,40	31,42	62,84	6.000	1,32	13,90	± 2°	0,9	± 1
FBX 48	0,0147	0,0292	140	280	11,00	22,00	14,67	29,32	22,00	43,98	43,96	87,92	5.600	1,53	18,15	± 2°	0,9	± 1
FBX 55	0,0280	0,0565	275	555	20,80	39,50	27,80	52,00	42,50	85,00	84,60	169,20	4.800	2,30	49,44	± 2°	1,2	± 1
FBX 65	0,0398	0,0798	380	760	29,85	59,70	39,78	79,58	59,70	119,36	119,37	238,74	4.000	3,25	108,40	± 2°	1,3	± 1


MANICOTTO IN NYLON
INTERPRETAZIONE DELLA CODIFICA

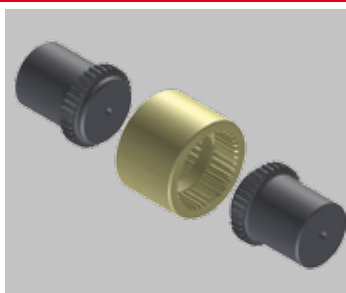
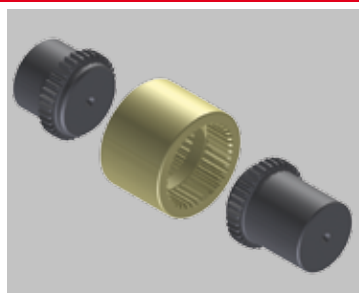
Esempio

FBX 19-NN con due mozzi normali**FBX 19-NL** con un mozzo normale
e un mozzo lungo**FBX 19-LL** con due mozzi lunghiLa caratteristica del giunto è definita
dal diametro massimo del foro mozzo.
CODICI

TIPO DI GIUNTO	CODICE FBX NN	CODICE FBX NL	CODICE FBX LL	MOZZO NORMALE	MOZZO LUNGO	MANICOTTO NYLON
FBX 14	00501402	00501400	00501404	00501420	00501440	00501410
FBX 19	00501902	00501900	00501904	00501920	00501940	00501910
FBX 24	00502402	00502400	00502404	00502420	00502440	00502410
FBX 28	00502802	00502800	00502804	00502820	00502840	00502810
FBX 32	00503202	00503200	00503204	00503220	00503240	00503210
FBX 38	00503802	00503800	00503804	00503820	00503840	00503810
FBX 42	00504202	00504200	00504204	00504220	00504240	00504210
FBX 48	00504802	00504800	00504804	00504820	00504840	00504810
FBX 55	00505502	00505500	00505504	00505520	00505540	00505510
FBX 65	00506502	00506500	00506504	00506520	00506540	00506510

MISURE - PESI

TIPO DI GIUNTO	senza foro	Ød foro finito		misure in mm									massa Kg		
		min.	max	serie normale						serie lunga			manicotto	mozzo normale	mozzo lungo
				B	C	ØD	E	ØF	G	M	L	S			
FBX 14	-	6	14	37	6,5	25	23	40	4	50	40	84	0,02	0,06	0,10
FBX 19	-	8	19	37	8,5	32	25	48	4	54	40	84	0,03	0,09	0,13
FBX 24	-	10	24	41	7,5	36	26	52	4	56	50	104	0,04	0,11	0,21
FBX 28	-	10	28	46	19	44	40	66	4	84	55	114	0,07	0,28	0,38
FBX 32	-	12	32	48	18	50	40	76	4	84	60	114	0,09	0,37	0,50
FBX 38	-	14	38	48	18	58	40	83	4	84	60	124	0,11	0,46	0,70
FBX 42	-	20	42	50	19	65	42	92	4	88	60	124	0,14	0,64	0,90
FBX 48	-	20	48	50	27	68	50	95	4	104	60	124	0,16	0,74	1,00
FBX 55	-	25	55	58	25	82	52	114	4	108	65	134	0,26	1,12	1,41
FBX 65	-	25	65	68	23	96	55	132	4	114	70	144	0,39	1,59	2,04

FBX NN
FBX NL
FBX LL

IMPORTANTE

I Giunti FBX possono essere ordinati completi
o per singoli componenti
MOZZO + ELASTOMERO + MOZZO

Disegni CAD disponibili sul sito
www.chiaravalli.com

Quantità, disponibilità e prezzi
con B2B Chiaravalli