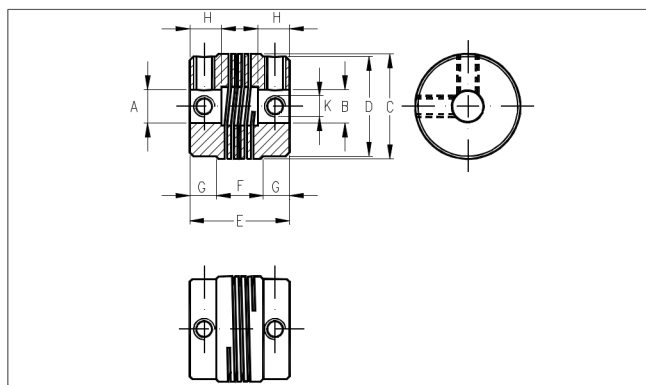


## GIUNTO AD ELICA CON FISSAGGIO A GRANI

Quote senza tolleranza secondo UNI ISO 2768-mk



I giunti ELCIS ad elica sono ELASTICI, ma TORSIONALMENTE RIGIDI, essendo costituiti da un unico blocco in lega di alluminio (o altro materiale a richiesta) su cui è ricavata una scanalatura elicoidale. Sono così eliminati eventuali punti di rottura o affaticamento, non essendoci nessuna giunzione o saldatura; in particolare, i giunti non hanno (e non assumeranno mai) giochi di alcun genere ed inoltre non richiedono alcuna manutenzione. Essi hanno un basso momento d'inerzia grazie alla loro estrema compattezza, e le velocità angolari sono costanti, anche nei casi in cui lavorino con un certo disassamento. Le velocità di rotazione sono molto elevate: nelle esecuzioni standard possono raggiungere un max. di 20000 giri/min e, a richiesta, possono essere ottenute velocità ancora superiori. Questi giunti risultano quindi particolarmente indicati nei casi in cui occorre un accoppiamento di alta precisione, come nei servocomandi, macchine a controllo numerico, robot industriali, radar, ecc.

A Ø Ingresso -0 +.05 mm	B Ø Uscita -0 +.05 mm	C	D	E	F	G	H	K Ø	MOMENTO TORCENTE ( Nm )
3 - 4	3 - 4	15	14	19	8	5.5	2.75	3 M	0.6
5 - 6 - 6.35	5 - 6 - 6.35	20	19	19	8	5.5	2.75	3 M	1.1
7 - 8 - 9 9.52 - 10	7 - 8 - 9 9.52 - 10	25	24	23	13	5	3	4 M	2.2
11 - 12 - 12.7	11 - 12 - 12.7	30	29	29	17	6	3.5	5 M	4

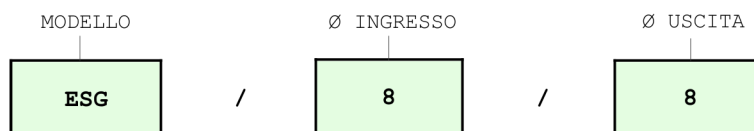
Nelle esecuzioni con Ø ingresso diverso dal Ø di uscita, valgono le dimensioni relative al foro più grande. I giunti compensano i seguenti disallineamenti:

- Radiali ± 0.25 mm max
- Assiali ± 0.25 mm max
- Angolari ± 5° max.

Materiale impiegato:

- Lega di alluminio ad alta resistenza.

## CODICE ORDINAZIONE



NOTA: Tipo standard con Ø ingresso uguale a Ø uscita.

La ELCIS si riserva di apportare, senza preavviso, eventuali modifiche.