

Sistema esclusivo, sicuro ed affidabile per la rilevazione di scariche elettriche nei cuscinetti per motori elettrici

## Rilevatore di scariche elettriche SKF TKED 1

Il Rilevatore SKF di Scariche Elettriche (Electrical Discharge Detector Pen, EDD Pen) è uno strumento palmare di facile utilizzo per la rilevazione di scariche elettriche nei cuscinetti per motori elettrici. Le scariche elettriche sono una conseguenza delle tensioni elettriche sull'albero motore che si scaricano a terra attraverso il cuscinetto, provocando erosione elettrica, deterioramento del lubrificante e infine il cedimento del cuscinetto.

I motori elettrici sono maggiormente soggetti a subire l'erosione elettrica dei cuscinetti quando sono controllati da un Comando a Frequenza Variabile (inverter). La penna EDD, qualora sia utilizzata all'interno di un programma di manutenzione predittiva, può aiutare a individuare i cuscinetti maggiormente predisposti al cedimento e a prevenire in modo significativo tempi di fermo macchina non programmati.

- Eccellente soluzione che consente l'utilizzo a distanza dai motori, proteggendo così l'utente dal rischio di toccare il macchinario in funzione
- Tecnologia SKF\*
- Nessuna formazione specifica richiesta
- In grado di rilevare scariche elettriche su di una base temporale di 10 secondi, 30 secondi o indeterminata
- Schermo retroilluminato a LED che consente l'utilizzo al buio
- Grado di protezione IP 55 adeguato alla maggior parte degli ambienti industriali
- La dotazione standard comprende le batterie, un'antenna di scorta, istruzioni d'uso illustrate e custodia da trasporto



\* Domanda di brevetto depositata



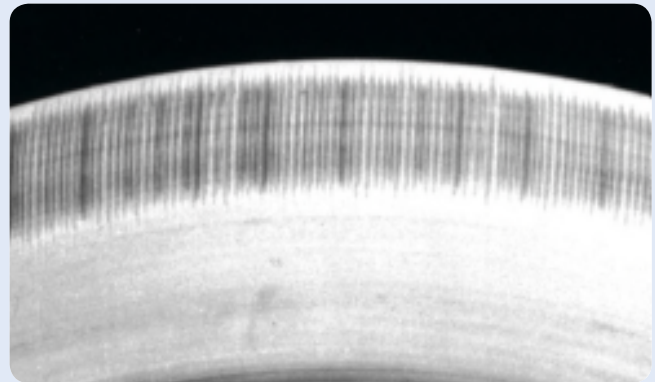
## Dati tecnici

Appellativo	TKED 1
Alimentazione	4,5 V 3 batterie standard AAA (LR03, AM4)
<b>Controllo temporale:</b>	
– predefinito	10 o 30 secondi
– default	Indeterminato
Temperatura di esercizio e di immagazzinamento	Da 0 a 50 °C Da -20 a +70 °C
Livello IP	IP 55

Display	Portata del contatore LCD: da 0 a 99 999 scariche. L'utente può selezionare la retroilluminazione e il segnale di avviso per il livello della batteria
Dimensioni della custodia (l x w x h)	260 x 85 x 180 mm
Peso totale inclusa la custodia	0,6 kg



Deterioramento del lubrificante causato da correnti di scariche elettriche



Segni di scanalature tipici del fenomeno di erosione elettrica nei cuscinetti

© SKF è un marchio registrato del Gruppo SKF.

© Gruppo SKF 2014

La riproduzione, anche parziale, del contenuto di questa pubblicazione è consentita soltanto previa autorizzazione scritta della SKF. Nella stesura è stata dedicata la massima attenzione al fine di assicurare l'accuratezza dei dati, tuttavia non si possono accettare responsabilità per eventuali errori od omissioni, nonché per danni o perdite diretti o indiretti derivanti dall'uso delle informazioni qui contenute.

PUB MP/P8 14372 IT · Ottobre 2014

