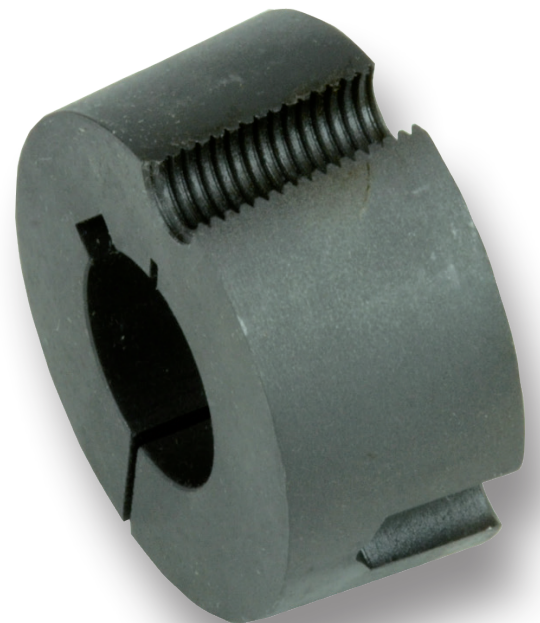
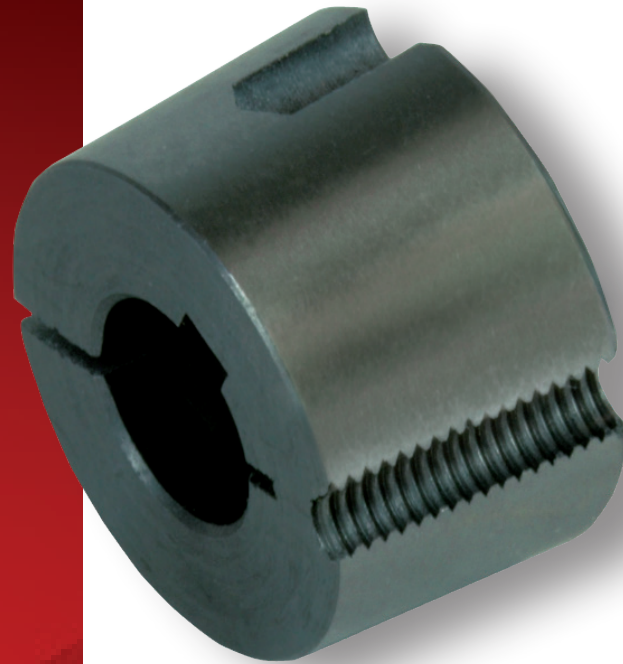


BUSSOLE CONICHE TL BRAND RCB[®]

| | |
|---|--------|
| SERIE 1008 - 1108 - 1210 | pag. 4 |
| SERIE 1215 - 1610 - 1615 | 5 |
| SERIE 2012 - 2517 | 6 |
| SERIE 3020 - 3030 | 7 |
| SERIE 3525 - 3535 | 8 |
| SERIE 4030 - 4040 - 4535 | 9 |
| SERIE 4545 - 5040 - 5050 | 10 |
| ADATTATORI PER BUSSOLE CONICHE TP | 11 |



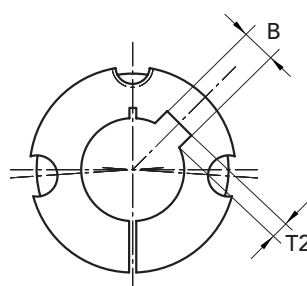
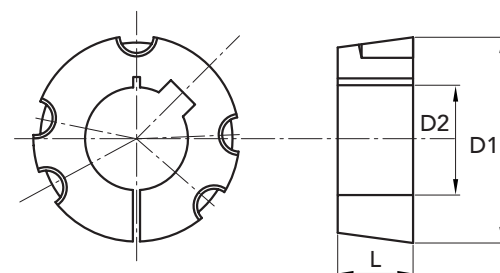
BUSSOLE CONICHE TL BRAND RCB®






SERIE METRICA

 Alesaggi in mm. **ISO G7**

 Cave **DIN 6885-JS9**

ESECUZIONE A

ESECUZIONE B

| TIPO BUSSOLA | Ø D1 | CODICE | esecuzione | L | Ø D2 H8 solo foro iniziale | Ø D2 con foro ISO G7 cava DIN 6885-JS9 | B largh. cava | T2 prof. cava | VITI British Standard Whitworth | coppia di serraggio N/m | peso Kg |
|-----------------|------|----------|------------|----|----------------------------------|--|---------------------|---------------------|---------------------------------------|-------------------------------|------------|
| 1008 | 35 | 29100800 | A | 22 | 8 | - | - | - | 1/4"x1/2" | 5,6 | 0,13 |
| 1008 | 35 | 29100808 | A | 22 | - | 8 | 2 | 1,0 | 1/4"x1/2" | 5,6 | 0,13 |
| 1008 | 35 | 29100810 | A | 22 | - | 10 | 3 | 1,4 | 1/4"x1/2" | 5,6 | 0,13 |
| 1008 | 35 | 29100812 | A | 22 | - | 12 | 4 | 1,8 | 1/4"x1/2" | 5,6 | 0,12 |
| 1008 | 35 | 29100814 | A | 22 | - | 14 | 5 | 2,3 | 1/4"x1/2" | 5,6 | 0,12 |
| 1008 | 35 | 29100816 | A | 22 | - | 16 | 5 | 2,3 | 1/4"x1/2" | 5,6 | 0,11 |
| 1008 | 35 | 29100818 | A | 22 | - | 18 | 6 | 2,8 | 1/4"x1/2" | 5,6 | 0,10 |
| 1008 | 35 | 29100819 | A | 22 | - | 19 | 6 | 2,8 | 1/4"x1/2" | 5,6 | 0,10 |
| 1008 | 35 | 29100820 | A | 22 | - | 20 | 6 | 2,8 | 1/4"x1/2" | 5,6 | 0,09 |
| 1008 | 35 | 29100822 | A | 22 | - | 22 | 6 | 2,8 | 1/4"x1/2" | 5,6 | 0,08 |
| 1008 | 35 | 29100824 | A | 22 | - | 24 | 8 | 2,0 | 1/4"x1/2" | 5,6 | 0,07 |
| 1008 | 35 | 29100825 | A | 22 | - | 25 | 8 | 1,3 | 1/4"x1/2" | 5,6 | 0,07 |
| 1108 | 38 | 29110800 | A | 22 | 12 | - | - | - | 1/4"x1/2" | 5,6 | 0,15 |
| 1108 | 38 | 29110812 | A | 22 | - | 12 | 4 | 1,8 | 1/4"x1/2" | 5,6 | 0,15 |
| 1108 | 38 | 29110814 | A | 22 | - | 14 | 5 | 2,3 | 1/4"x1/2" | 5,6 | 0,15 |
| 1108 | 38 | 29110816 | A | 22 | - | 16 | 5 | 2,3 | 1/4"x1/2" | 5,6 | 0,14 |
| 1108 | 38 | 29110818 | A | 22 | - | 18 | 6 | 2,8 | 1/4"x1/2" | 5,6 | 0,13 |
| 1108 | 38 | 29110819 | A | 22 | - | 19 | 6 | 2,8 | 1/4"x1/2" | 5,6 | 0,13 |
| 1108 | 38 | 29110820 | A | 22 | - | 20 | 6 | 2,8 | 1/4"x1/2" | 5,6 | 0,12 |
| 1108 | 38 | 29110824 | A | 22 | - | 24 | 8 | 3,3 | 1/4"x1/2" | 5,6 | 0,10 |
| 1108 | 38 | 29110825 | A | 22 | - | 25 | 8 | 3,3 | 1/4"x1/2" | 5,6 | 0,09 |
| 1108 | 38 | 29110828 | A | 22 | - | 28 | 8 | 2,0 | 1/4"x1/2" | 5,6 | 0,07 |
| 1210 | 47,5 | 29121000 | A | 25 | 12 | - | - | - | 3/8"x5/8" | 19,6 | 0,28 |
| 1210 | 47,5 | 29121012 | A | 25 | - | 12 | 4 | 1,8 | 3/8"x5/8" | 19,6 | 0,28 |
| 1210 | 47,5 | 29121014 | A | 25 | - | 14 | 5 | 2,3 | 3/8"x5/8" | 19,6 | 0,27 |
| 1210 | 47,5 | 29121016 | A | 25 | - | 16 | 5 | 2,3 | 3/8"x5/8" | 19,6 | 0,26 |
| 1210 | 47,5 | 29121018 | A | 25 | - | 18 | 6 | 2,8 | 3/8"x5/8" | 19,6 | 0,25 |
| 1210 | 47,5 | 29121019 | A | 25 | - | 19 | 6 | 2,8 | 3/8"x5/8" | 19,6 | 0,24 |
| 1210 | 47,5 | 29121020 | A | 25 | - | 20 | 6 | 2,8 | 3/8"x5/8" | 19,6 | 0,24 |
| 1210 | 47,5 | 29121024 | A | 25 | - | 24 | 8 | 3,3 | 3/8"x5/8" | 19,6 | 0,21 |
| 1210 | 47,5 | 29121025 | A | 25 | - | 25 | 8 | 3,3 | 3/8"x5/8" | 19,6 | 0,21 |
| 1210 | 47,5 | 29121028 | A | 25 | - | 28 | 8 | 3,3 | 3/8"x5/8" | 19,6 | 0,18 |
| 1210 | 47,5 | 29121030 | A | 25 | - | 30 | 8 | 3,3 | 3/8"x5/8" | 19,6 | 0,17 |
| 1210 | 47,5 | 29121032 | A | 25 | - | 32 | 10 | 3,3 | 3/8"x5/8" | 19,6 | 0,15 |

MATERIALE GHISA GRIGIA
normativa UNI EN 1561

 Bussole con Foro iniziale
 senza Cava

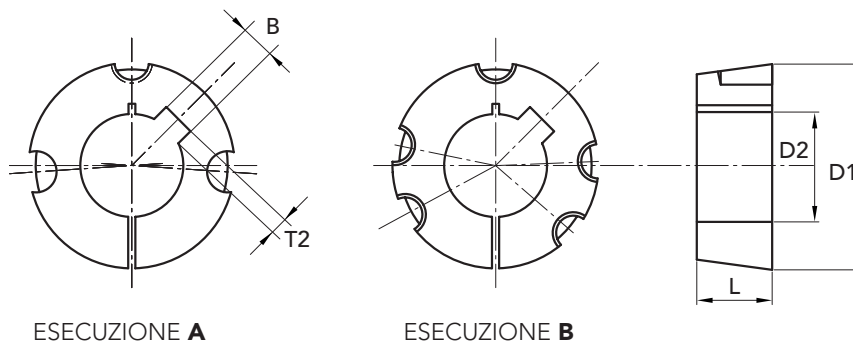
 Disegni CAD disponibili sul sito
www.chiaravalli.com

 Il Cuscinetto srl - www.ilcuscinetto.it - info@ilcuscinetto.it
Quantità, disponibilità e prezzi
con B2B Chiaravalli




SERIE METRICA

Alesaggi in mm. **ISO G7**
 Cave **DIN 6885-JS9**



ESECUZIONE A

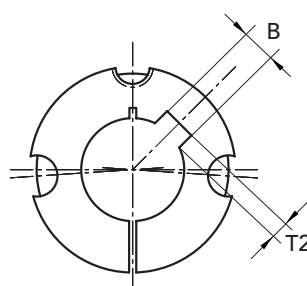
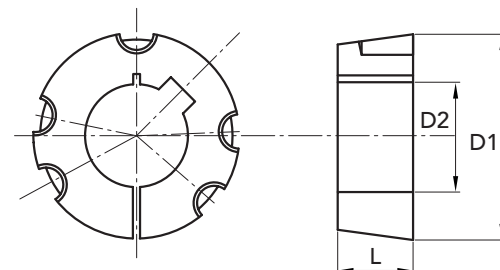
ESECUZIONE B

| TIPO BUSSOLA | Ø D1 | CODICE | esecuzione | L | Ø D2 H8 solo foro iniziale | Ø D2 con foro ISO G7 cava DIN 6885-JS9 | B largh. cava | T2 prof. cava | VITI British Standard Whitworth | coppia di serraggio N/m | peso Kg |
|-----------------|------|----------|------------|----|----------------------------------|--|---------------------|---------------------|---------------------------------------|-------------------------------|------------|
| 1215 | 47,5 | 29121500 | A | 38 | 12 | - | - | - | 3/8"x5/8" | 19,6 | 0,38 |
| 1215 | 47,5 | 29121512 | A | 38 | - | 12 | 4 | 1,8 | 3/8"x5/8" | 19,6 | 0,38 |
| 1215 | 47,5 | 29121514 | A | 38 | - | 14 | 5 | 2,3 | 3/8"x5/8" | 19,6 | 0,38 |
| 1215 | 47,5 | 29121519 | A | 38 | - | 19 | 6 | 2,8 | 3/8"x5/8" | 19,6 | 0,34 |
| 1215 | 47,5 | 29121520 | A | 38 | - | 20 | 6 | 2,8 | 3/8"x5/8" | 19,6 | 0,34 |
| 1215 | 47,5 | 29121524 | A | 38 | - | 24 | 8 | 3,3 | 3/8"x5/8" | 19,6 | 0,29 |
| 1215 | 47,5 | 29121525 | A | 38 | - | 25 | 8 | 3,3 | 3/8"x5/8" | 19,6 | 0,29 |
| 1215 | 47,5 | 29121528 | A | 38 | - | 28 | 8 | 3,3 | 3/8"x5/8" | 19,6 | 0,26 |
| 1610 | 57 | 29161000 | A | 25 | 12 | - | - | - | 3/8"x5/8" | 19,6 | 0,41 |
| 1610 | 57 | 29161012 | A | 25 | - | 12 | 4 | 1,8 | 3/8"x5/8" | 19,6 | 0,41 |
| 1610 | 57 | 29161014 | A | 25 | - | 14 | 5 | 2,3 | 3/8"x5/8" | 19,6 | 0,41 |
| 1610 | 57 | 29161016 | A | 25 | - | 16 | 5 | 2,3 | 3/8"x5/8" | 19,6 | 0,40 |
| 1610 | 57 | 29161018 | A | 25 | - | 18 | 6 | 2,8 | 3/8"x5/8" | 19,6 | 0,39 |
| 1610 | 57 | 29161019 | A | 25 | - | 19 | 6 | 2,8 | 3/8"x5/8" | 19,6 | 0,38 |
| 1610 | 57 | 29161020 | A | 25 | - | 20 | 6 | 2,8 | 3/8"x5/8" | 19,6 | 0,38 |
| 1610 | 57 | 29161022 | A | 25 | - | 22 | 6 | 2,8 | 3/8"x5/8" | 19,6 | 0,36 |
| 1610 | 57 | 29161024 | A | 25 | - | 24 | 8 | 3,3 | 3/8"x5/8" | 19,6 | 0,36 |
| 1610 | 57 | 29161025 | A | 25 | - | 25 | 8 | 3,3 | 3/8"x5/8" | 19,6 | 0,35 |
| 1610 | 57 | 29161028 | A | 25 | - | 28 | 8 | 3,3 | 3/8"x5/8" | 19,6 | 0,32 |
| 1610 | 57 | 29161030 | A | 25 | - | 30 | 8 | 3,3 | 3/8"x5/8" | 19,6 | 0,30 |
| 1610 | 57 | 29161032 | A | 25 | - | 32 | 10 | 3,3 | 3/8"x5/8" | 19,6 | 0,29 |
| 1610 | 57 | 29161035 | A | 25 | - | 35 | 10 | 3,3 | 3/8"x5/8" | 19,6 | 0,26 |
| 1610 | 57 | 29161038 | A | 25 | - | 38 | 10 | 3,3 | 3/8"x5/8" | 19,6 | 0,23 |
| 1610 | 57 | 29161040 | A | 25 | - | 40 | 12 | 3,3 | 3/8"x5/8" | 19,6 | 0,21 |
| 1610 | 57 | 29161042 | A | 25 | - | 42 | 12 | 2,2 | 3/8"x5/8" | 19,6 | 0,19 |
| 1615 | 57 | 29161500 | A | 38 | 12 | - | - | - | 3/8"x5/8" | 19,6 | 0,58 |
| 1615 | 57 | 29161512 | A | 38 | - | 12 | 4 | 1,8 | 3/8"x5/8" | 19,6 | 0,58 |
| 1615 | 57 | 29161514 | A | 38 | - | 14 | 5 | 2,3 | 3/8"x5/8" | 19,6 | 0,58 |
| 1615 | 57 | 29161516 | A | 38 | - | 16 | 5 | 2,3 | 3/8"x5/8" | 19,6 | 0,58 |
| 1615 | 57 | 29161518 | A | 38 | - | 18 | 6 | 2,8 | 3/8"x5/8" | 19,6 | 0,56 |
| 1615 | 57 | 29161519 | A | 38 | - | 19 | 6 | 2,8 | 3/8"x5/8" | 19,6 | 0,55 |
| 1615 | 57 | 29161520 | A | 38 | - | 20 | 6 | 2,8 | 3/8"x5/8" | 19,6 | 0,55 |
| 1615 | 57 | 29161522 | A | 38 | - | 22 | 6 | 2,8 | 3/8"x5/8" | 19,6 | 0,53 |
| 1615 | 57 | 29161524 | A | 38 | - | 24 | 8 | 3,3 | 3/8"x5/8" | 19,6 | 0,50 |
| 1615 | 57 | 29161525 | A | 38 | - | 25 | 8 | 3,3 | 3/8"x5/8" | 19,6 | 0,49 |
| 1615 | 57 | 29161528 | A | 38 | - | 28 | 8 | 3,3 | 3/8"x5/8" | 19,6 | 0,47 |
| 1615 | 57 | 29161530 | A | 38 | - | 30 | 8 | 3,3 | 3/8"x5/8" | 19,6 | 0,45 |
| 1615 | 57 | 29161532 | A | 38 | - | 32 | 10 | 3,3 | 3/8"x5/8" | 19,6 | 0,41 |
| 1615 | 57 | 29161535 | A | 38 | - | 35 | 10 | 3,3 | 3/8"x5/8" | 19,6 | 0,38 |
| 1615 | 57 | 29161538 | A | 38 | - | 38 | 10 | 3,3 | 3/8"x5/8" | 19,6 | 0,32 |
| 1615 | 57 | 29161540 | A | 38 | - | 40 | 12 | 3,3 | 3/8"x5/8" | 19,6 | 0,29 |
| 1615 | 57 | 29161542 | A | 38 | - | 42 | 12 | 3,3 | 3/8"x5/8" | 19,6 | 0,29 |

BUSSOLE CONICHE TL BRAND RCB®


SERIE METRICA

 Alesaggi in mm. **ISO G7**

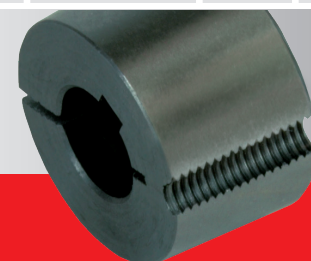
 Cave **DIN 6885-JS9**

ESECUZIONE A

ESECUZIONE B

| TIPO BUSSOLA | Ø D1 | CODICE | esecuzione | L | Ø D2 H8 solo foro iniziale | Ø D2 con foro ISO G7 cava DIN 6885-JS9 | B largh. cava | T2 prof. cava | VITI British Standard Whitworth | coppia di serraggio N/m | peso Kg |
|-----------------|------|----------|------------|----|----------------------------------|--|---------------------|---------------------|---------------------------------------|-------------------------------|------------|
| 2012 | 70 | 29201200 | A | 32 | 16 | - | - | - | 7/16"x7/8" | 30,4 | 0,76 |
| 2012 | 70 | 29201216 | A | 32 | - | 16 | 5 | 2,3 | 7/16"x7/8" | 30,4 | 0,76 |
| 2012 | 70 | 29201218 | A | 32 | - | 18 | 6 | 2,8 | 7/16"x7/8" | 30,4 | 0,76 |
| 2012 | 70 | 29201219 | A | 32 | - | 19 | 6 | 2,8 | 7/16"x7/8" | 30,4 | 0,76 |
| 2012 | 70 | 29201220 | A | 32 | - | 20 | 6 | 2,8 | 7/16"x7/8" | 30,4 | 0,75 |
| 2012 | 70 | 29201224 | A | 32 | - | 24 | 8 | 3,3 | 7/16"x7/8" | 30,4 | 0,72 |
| 2012 | 70 | 29201225 | A | 32 | - | 25 | 8 | 3,3 | 7/16"x7/8" | 30,4 | 0,71 |
| 2012 | 70 | 29201228 | A | 32 | - | 28 | 8 | 3,3 | 7/16"x7/8" | 30,4 | 0,68 |
| 2012 | 70 | 29201230 | A | 32 | - | 30 | 8 | 3,3 | 7/16"x7/8" | 30,4 | 0,66 |
| 2012 | 70 | 29201232 | A | 32 | - | 32 | 10 | 3,3 | 7/16"x7/8" | 30,4 | 0,64 |
| 2012 | 70 | 29201235 | A | 32 | - | 35 | 10 | 3,3 | 7/16"x7/8" | 30,4 | 0,60 |
| 2012 | 70 | 29201238 | A | 32 | - | 38 | 10 | 3,3 | 7/16"x7/8" | 30,4 | 0,57 |
| 2012 | 70 | 29201240 | A | 32 | - | 40 | 12 | 3,3 | 7/16"x7/8" | 30,4 | 0,54 |
| 2012 | 70 | 29201242 | A | 32 | - | 42 | 12 | 3,3 | 7/16"x7/8" | 30,4 | 0,51 |
| 2012 | 70 | 29201245 | A | 32 | - | 45 | 14 | 3,8 | 7/16"x7/8" | 30,4 | 0,46 |
| 2012 | 70 | 29201248 | A | 32 | - | 48 | 14 | 3,8 | 7/16"x7/8" | 30,4 | 0,40 |
| 2012 | 70 | 29201250 | A | 32 | - | 50 | 14 | 3,8 | 7/16"x7/8" | 30,4 | 0,37 |
| 2517 | 85,5 | 29251700 | A | 45 | 15 | - | - | - | 1/2"x1" | 48 | 1,62 |
| 2517 | 85,5 | 29251715 | A | 45 | - | 15 | 5 | 2,3 | 1/2"x1" | 48 | 1,62 |
| 2517 | 85,5 | 29251718 | A | 45 | - | 18 | 6 | 2,8 | 1/2"x1" | 48 | 1,62 |
| 2517 | 85,5 | 29251719 | A | 45 | - | 19 | 6 | 2,8 | 1/2"x1" | 48 | 1,62 |
| 2517 | 85,5 | 29251720 | A | 45 | - | 20 | 6 | 2,8 | 1/2"x1" | 48 | 1,60 |
| 2517 | 85,5 | 29251722 | A | 45 | - | 22 | 6 | 2,8 | 1/2"x1" | 48 | 1,57 |
| 2517 | 85,5 | 29251724 | A | 45 | - | 24 | 8 | 3,3 | 1/2"x1" | 48 | 1,57 |
| 2517 | 85,5 | 29251725 | A | 45 | - | 25 | 8 | 3,3 | 1/2"x1" | 48 | 1,56 |
| 2517 | 85,5 | 29251728 | A | 45 | - | 28 | 8 | 3,3 | 1/2"x1" | 48 | 1,52 |
| 2517 | 85,5 | 29251730 | A | 45 | - | 30 | 8 | 3,3 | 1/2"x1" | 48 | 1,49 |
| 2517 | 85,5 | 29251732 | A | 45 | - | 32 | 10 | 3,3 | 1/2"x1" | 48 | 1,45 |
| 2517 | 85,5 | 29251733 | A | 45 | - | 33 | 10 | 3,3 | 1/2"x1" | 48 | 1,40 |
| 2517 | 85,5 | 29251735 | A | 45 | - | 35 | 10 | 3,3 | 1/2"x1" | 48 | 1,40 |
| 2517 | 85,5 | 29251738 | A | 45 | - | 38 | 10 | 3,3 | 1/2"x1" | 48 | 1,40 |
| 2517 | 85,5 | 29251740 | A | 45 | - | 40 | 12 | 3,3 | 1/2"x1" | 48 | 1,35 |
| 2517 | 85,5 | 29251742 | A | 45 | - | 42 | 12 | 3,3 | 1/2"x1" | 48 | 1,27 |
| 2517 | 85,5 | 29251745 | A | 45 | - | 45 | 14 | 3,8 | 1/2"x1" | 48 | 1,20 |
| 2517 | 85,5 | 29251748 | A | 45 | - | 48 | 14 | 3,8 | 1/2"x1" | 48 | 1,13 |
| 2517 | 85,5 | 29251750 | A | 45 | - | 50 | 14 | 3,8 | 1/2"x1" | 48 | 1,08 |
| 2517 | 85,5 | 29251755 | A | 45 | - | 55 | 16 | 4,3 | 1/2"x1" | 48 | 0,96 |
| 2517 | 85,5 | 29251760 | A | 45 | - | 60 | 18 | 4,4 | 1/2"x1" | 48 | 0,81 |
| 2517 | 85,5 | 29251765 | A | 45 | - | 65 | 18 | 3,4 | 1/2"x1" | 48 | 0,65 |

MATERIALE GHISA GRIGIA
normativa UNI EN 1561

 Bussole con Foro iniziale
 senza Cava

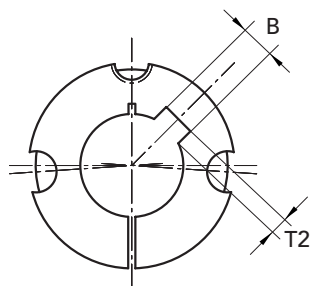
 Disegni CAD disponibili sul sito
www.chiaravalli.com

 Il Cuscinetto srl - www.ilcuscinetto.it - info@ilcuscinetto.it
Quantità, disponibilità e prezzi
con B2B Chiaravalli


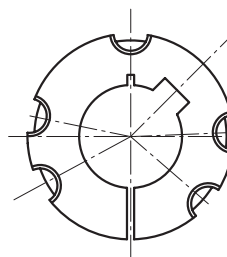


SERIE METRICA

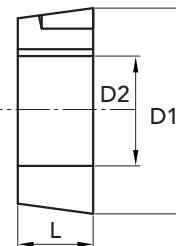
Alesaggi in mm. ISO G7
Cave DIN 6885-JS9



ESECUZIONE A



ESECUZIONE B



BUSSOLE CONICHE TL BRAND RCB®

| TIPO BUSSOLA | Ø D1 | CODICE | esecuzione | L | Ø D2 H8 solo foro iniziale | Ø D2 con foro ISO G7 cava DIN 6885-JS9 | B largh. cava | T2 prof. cava | VITI British Standard Whitworth | coppia di serraggio N/m | peso Kg |
|-----------------|------|----------|------------|----|----------------------------------|--|---------------------|---------------------|---------------------------------------|-------------------------------|------------|
| 3020 | 108 | 29302000 | A | 51 | 20 | - | - | - | 5/8"x1" 1/4 | 90 | 2,79 |
| 3020 | 108 | 29302020 | A | 51 | - | 20 | 6 | 2,8 | 5/8"x1" 1/4 | 90 | 2,79 |
| 3020 | 108 | 29302028 | A | 51 | - | 28 | 8 | 3,3 | 5/8"x1" 1/4 | 90 | 2,79 |
| 3020 | 108 | 29302030 | A | 51 | - | 30 | 8 | 3,3 | 5/8"x1" 1/4 | 90 | 2,84 |
| 3020 | 108 | 29302032 | A | 51 | - | 32 | 10 | 3,3 | 5/8"x1" 1/4 | 90 | 2,80 |
| 3020 | 108 | 29302035 | A | 51 | - | 35 | 10 | 3,3 | 5/8"x1" 1/4 | 90 | 2,75 |
| 3020 | 108 | 29302038 | A | 51 | - | 38 | 10 | 3,3 | 5/8"x1" 1/4 | 90 | 2,67 |
| 3020 | 108 | 29302040 | A | 51 | - | 40 | 12 | 3,3 | 5/8"x1" 1/4 | 90 | 2,64 |
| 3020 | 108 | 29302042 | A | 51 | - | 42 | 12 | 3,3 | 5/8"x1" 1/4 | 90 | 2,59 |
| 3020 | 108 | 29302045 | A | 51 | - | 45 | 14 | 3,8 | 5/8"x1" 1/4 | 90 | 2,52 |
| 3020 | 108 | 29302048 | A | 51 | - | 48 | 14 | 3,8 | 5/8"x1" 1/4 | 90 | 2,43 |
| 3020 | 108 | 29302050 | A | 51 | - | 50 | 14 | 3,8 | 5/8"x1" 1/4 | 90 | 2,37 |
| 3020 | 108 | 29302055 | A | 51 | - | 55 | 16 | 4,3 | 5/8"x1" 1/4 | 90 | 2,23 |
| 3020 | 108 | 29302060 | A | 51 | - | 60 | 18 | 4,4 | 5/8"x1" 1/4 | 90 | 2,07 |
| 3020 | 108 | 29302065 | A | 51 | - | 65 | 18 | 4,4 | 5/8"x1" 1/4 | 90 | 1,89 |
| 3020 | 108 | 29302070 | A | 51 | - | 70 | 20 | 4,9 | 5/8"x1" 1/4 | 90 | 1,69 |
| 3020 | 108 | 29302075 | A | 51 | - | 75 | 20 | 4,9 | 5/8"x1" 1/4 | 90 | 1,49 |
| 3030 | 108 | 29303000 | A | 76 | 30 | - | - | - | 5/8"x1" 1/4 | 90 | 3,95 |
| 3030 | 108 | 29303030 | A | 76 | - | 30 | 8 | 3,3 | 5/8"x1" 1/4 | 90 | 3,95 |
| 3030 | 108 | 29303035 | A | 76 | - | 35 | 10 | 3,3 | 5/8"x1" 1/4 | 90 | 3,95 |
| 3030 | 108 | 29303038 | A | 76 | - | 38 | 10 | 3,3 | 5/8"x1" 1/4 | 90 | 3,86 |
| 3030 | 108 | 29303042 | A | 76 | - | 42 | 12 | 3,3 | 5/8"x1" 1/4 | 90 | 3,69 |
| 3030 | 108 | 29303045 | A | 76 | - | 45 | 14 | 3,8 | 5/8"x1" 1/4 | 90 | 3,55 |
| 3030 | 108 | 29303048 | A | 76 | - | 48 | 14 | 3,8 | 5/8"x1" 1/4 | 90 | 3,45 |
| 3030 | 108 | 29303050 | A | 76 | - | 50 | 14 | 3,8 | 5/8"x1" 1/4 | 90 | 3,42 |
| 3030 | 108 | 29303055 | A | 76 | - | 55 | 16 | 4,3 | 5/8"x1" 1/4 | 90 | 3,18 |
| 3030 | 108 | 29303060 | A | 76 | - | 60 | 18 | 4,4 | 5/8"x1" 1/4 | 90 | 2,95 |
| 3030 | 108 | 29303065 | A | 76 | - | 65 | 18 | 4,4 | 5/8"x1" 1/4 | 90 | 2,68 |
| 3030 | 108 | 29303070 | A | 76 | - | 70 | 20 | 4,9 | 5/8"x1" 1/4 | 90 | 2,38 |
| 3030 | 108 | 29303075 | A | 76 | - | 75 | 20 | 4,9 | 5/8"x1" 1/4 | 90 | 2,03 |

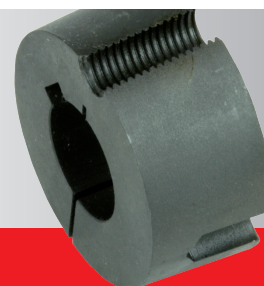
MATERIALE GHISA GRIGIA
normativa UNI EN 1561

Bussole con Foro iniziale
senza Cava

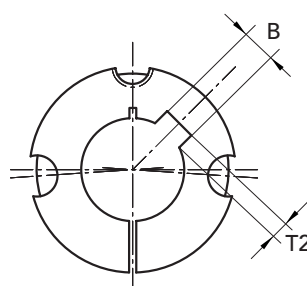
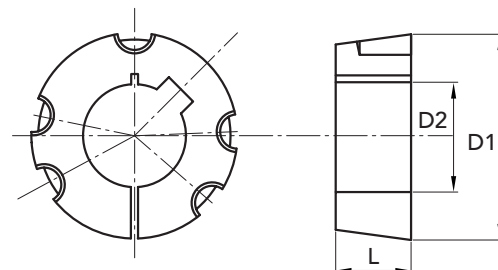
Disegni CAD disponibili sul sito
www.chiaravalli.com

Quantità, disponibilità e prezzi
con B2B Chiaravalli

Il Cuscinetto srl - www.ilcuscinetto.it - info@ilcuscinetto.it




SERIE METRICA

 Alesaggi in mm. **ISO G7**
 Cave **DIN 6885-JS9**

ESECUZIONE A

ESECUZIONE B

| TIPO BUSSOLA | Ø D1 | CODICE | esecuzione | L | Ø D2 H8 solo foro iniziale | Ø D2 con foro ISO G7 cava DIN 6885-JS9 | B largh. cava | T2 prof. cava | VITI British Standard Whitworth | coppia di serraggio N/m | peso Kg |
|-----------------|------|----------|------------|----|----------------------------------|--|---------------------|---------------------|---------------------------------------|-------------------------------|------------|
| 3525 | 127 | 29352500 | B | 65 | 30 | - | - | - | 1/2"x1" 1/2 | 113 | 4,85 |
| 3525 | 127 | 29352530 | B | 65 | - | 30 | 8 | 3,3 | 1/2"x1" 1/2 | 113 | 4,85 |
| 3525 | 127 | 29352538 | B | 65 | - | 38 | 10 | 3,3 | 1/2"x1" 1/2 | 113 | 4,85 |
| 3525 | 127 | 29352540 | B | 65 | - | 40 | 12 | 3,3 | 1/2"x1" 1/2 | 113 | 4,80 |
| 3525 | 127 | 29352542 | B | 65 | - | 42 | 12 | 3,3 | 1/2"x1" 1/2 | 113 | 4,71 |
| 3525 | 127 | 29352545 | B | 65 | - | 45 | 14 | 3,8 | 1/2"x1" 1/2 | 113 | 4,67 |
| 3525 | 127 | 29352548 | B | 65 | - | 48 | 14 | 3,8 | 1/2"x1" 1/2 | 113 | 4,55 |
| 3525 | 127 | 29352550 | B | 65 | - | 50 | 14 | 3,8 | 1/2"x1" 1/2 | 113 | 4,44 |
| 3525 | 127 | 29352555 | B | 65 | - | 55 | 16 | 4,3 | 1/2"x1" 1/2 | 113 | 4,29 |
| 3525 | 127 | 29352560 | B | 65 | - | 60 | 18 | 4,4 | 1/2"x1" 1/2 | 113 | 4,05 |
| 3525 | 127 | 29352565 | B | 65 | - | 65 | 18 | 4,4 | 1/2"x1" 1/2 | 113 | 3,88 |
| 3525 | 127 | 29352570 | B | 65 | - | 70 | 20 | 4,9 | 1/2"x1" 1/2 | 113 | 3,58 |
| 3525 | 127 | 29352575 | B | 65 | - | 75 | 20 | 4,9 | 1/2"x1" 1/2 | 113 | 3,37 |
| 3525 | 127 | 29352580 | B | 65 | - | 80 | 22 | 5,4 | 1/2"x1" 1/2 | 113 | 3,05 |
| 3525 | 127 | 29352585 | B | 65 | - | 85 | 22 | 5,4 | 1/2"x1" 1/2 | 113 | 3,05 |
| 3525 | 127 | 29352590 | B | 65 | - | 90 | 25 | 5,4 | 1/2"x1" 1/2 | 113 | 3,05 |
| 3535 | 127 | 29353500 | B | 89 | 30 | - | - | - | 1/2"x1" 1/2 | 113 | 6,48 |
| 3535 | 127 | 29353530 | B | 89 | - | 30 | 8 | 3,3 | 1/2"x1" 1/2 | 113 | 6,48 |
| 3535 | 127 | 29353535 | B | 89 | - | 35 | 10 | 3,3 | 1/2"x1" 1/2 | 113 | 6,40 |
| 3535 | 127 | 29353540 | B | 89 | - | 40 | 12 | 3,3 | 1/2"x1" 1/2 | 113 | 6,48 |
| 3535 | 127 | 29353542 | B | 89 | - | 42 | 12 | 3,3 | 1/2"x1" 1/2 | 113 | 6,40 |
| 3535 | 127 | 29353545 | B | 89 | - | 45 | 14 | 3,8 | 1/2"x1" 1/2 | 113 | 6,25 |
| 3535 | 127 | 29353548 | B | 89 | - | 48 | 14 | 3,8 | 1/2"x1" 1/2 | 113 | 6,17 |
| 3535 | 127 | 29353550 | B | 89 | - | 50 | 14 | 3,8 | 1/2"x1" 1/2 | 113 | 6,05 |
| 3535 | 127 | 29353555 | B | 89 | - | 55 | 16 | 4,3 | 1/2"x1" 1/2 | 113 | 5,81 |
| 3535 | 127 | 29353560 | B | 89 | - | 60 | 18 | 4,4 | 1/2"x1" 1/2 | 113 | 5,50 |
| 3535 | 127 | 29353565 | B | 89 | - | 65 | 18 | 4,4 | 1/2"x1" 1/2 | 113 | 5,20 |
| 3535 | 127 | 29353570 | B | 89 | - | 70 | 20 | 4,9 | 1/2"x1" 1/2 | 113 | 4,88 |
| 3535 | 127 | 29353575 | B | 89 | - | 75 | 20 | 4,9 | 1/2"x1" 1/2 | 113 | 4,46 |
| 3535 | 127 | 29353580 | B | 89 | - | 80 | 22 | 5,4 | 1/2"x1" 1/2 | 113 | 4,08 |
| 3535 | 127 | 29353585 | B | 89 | - | 85 | 22 | 5,4 | 1/2"x1" 1/2 | 113 | 3,67 |
| 3535 | 127 | 29353590 | B | 89 | - | 90 | 25 | 5,4 | 1/2"x1" 1/2 | 113 | 3,21 |

MATERIALE GHISA GRIGIA
normativa UNI EN 1561

 Bussole con Foro iniziale
 senza Cava

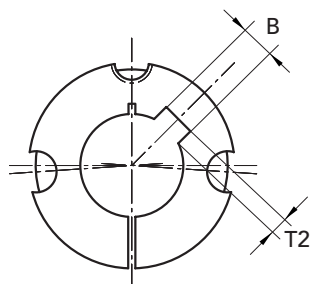
 Disegni CAD disponibili sul sito
www.chiaravalli.com

 Il Cuscinetto srl - www.ilcuscinetto.it - info@ilcuscinetto.it
Quantità, disponibilità e prezzi
con B2B Chiaravalli

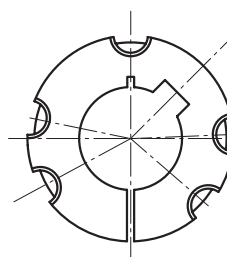



SERIE METRICA

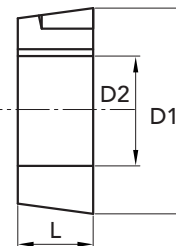
Alesaggi in mm. **ISO G7**
 Cava **DIN 6885-JS9**



ESECUZIONE A



ESECUZIONE B



| TIPO BUSSOLA | Ø D1 | CODICE | esecuzione | L | Ø D2 H8 solo foro iniziale | Ø D2 con foro ISO G7 cava DIN 6885-JS9 | B largh. cava | T2 prof. cava | VITI British Standard Whitworth | coppia di serraggio N/m | peso Kg |
|-----------------|------|----------|------------|-----|----------------------------------|--|---------------------|---------------------|---------------------------------------|-------------------------------|------------|
| 4030 | 146 | 29403000 | B | 76 | 30 | - | - | - | 5/8"x1" 3/4 | 169 | 6,65 |
| 4030 | 146 | 29403030 | B | 76 | - | 30 | 8 | 3,3 | 5/8"x1" 3/4 | 169 | 6,65 |
| 4030 | 146 | 29403040 | B | 76 | - | 40 | 12 | 3,3 | 5/8"x1" 3/4 | 169 | 6,75 |
| 4030 | 146 | 29403042 | B | 76 | - | 42 | 12 | 3,3 | 5/8"x1" 3/4 | 169 | 6,65 |
| 4030 | 146 | 29403045 | B | 76 | - | 45 | 14 | 3,8 | 5/8"x1" 3/4 | 169 | 6,58 |
| 4030 | 146 | 29403048 | B | 76 | - | 48 | 14 | 3,8 | 5/8"x1" 3/4 | 169 | 6,55 |
| 4030 | 146 | 29403050 | B | 76 | - | 50 | 14 | 3,8 | 5/8"x1" 3/4 | 169 | 6,40 |
| 4030 | 146 | 29403055 | B | 76 | - | 55 | 16 | 4,3 | 5/8"x1" 3/4 | 169 | 6,40 |
| 4030 | 146 | 29403060 | B | 76 | - | 60 | 18 | 4,4 | 5/8"x1" 3/4 | 169 | 6,35 |
| 4030 | 146 | 29403065 | B | 76 | - | 65 | 18 | 4,4 | 5/8"x1" 3/4 | 169 | 6,35 |
| 4030 | 146 | 29403070 | B | 76 | - | 70 | 20 | 4,9 | 5/8"x1" 3/4 | 169 | 6,30 |
| 4030 | 146 | 29403075 | B | 76 | - | 75 | 20 | 4,9 | 5/8"x1" 3/4 | 169 | 6,30 |
| 4030 | 146 | 29403080 | B | 76 | - | 80 | 22 | 5,4 | 5/8"x1" 3/4 | 169 | 6,10 |
| 4030 | 146 | 29403085 | B | 76 | - | 85 | 22 | 5,4 | 5/8"x1" 3/4 | 169 | 6,10 |
| 4030 | 146 | 29403090 | B | 76 | - | 90 | 25 | 5,4 | 5/8"x1" 3/4 | 169 | 5,90 |
| 4040 | 146 | 29404000 | B | 102 | 35 | - | - | - | 5/8"x 1" 3/4 | 169 | 9,48 |
| 4040 | 146 | 29404035 | B | 102 | - | 35 | 10 | 3,3 | 5/8"x 1" 3/4 | 169 | 9,48 |
| 4040 | 146 | 29404050 | B | 102 | - | 50 | 14 | 3,8 | 5/8"x 1" 3/4 | 169 | 9,48 |
| 4040 | 146 | 29404055 | B | 102 | - | 55 | 16 | 4,3 | 5/8"x 1" 3/4 | 169 | 9,27 |
| 4040 | 146 | 29404060 | B | 102 | - | 60 | 18 | 4,4 | 5/8"x 1" 3/4 | 169 | 8,93 |
| 4040 | 146 | 29404065 | B | 102 | - | 65 | 18 | 4,4 | 5/8"x 1" 3/4 | 169 | 8,65 |
| 4040 | 146 | 29404070 | B | 102 | - | 70 | 20 | 4,9 | 5/8"x 1" 3/4 | 169 | 8,17 |
| 4040 | 146 | 29404075 | B | 102 | - | 75 | 20 | 4,9 | 5/8"x 1" 3/4 | 169 | 7,78 |
| 4040 | 146 | 29404080 | B | 102 | - | 80 | 22 | 5,4 | 5/8"x 1" 3/4 | 169 | 7,35 |
| 4040 | 146 | 29404085 | B | 102 | - | 85 | 22 | 5,4 | 5/8"x 1" 3/4 | 169 | 6,89 |
| 4040 | 146 | 29404090 | B | 102 | - | 90 | 25 | 5,4 | 5/8"x 1" 3/4 | 169 | 6,36 |
| 4040 | 146 | 29404095 | B | 102 | - | 95 | 25 | 5,4 | 5/8"x 1" 3/4 | 169 | 5,94 |
| 4535 | 162 | 29453500 | B | 89 | 35 | - | - | - | 3/4"x2" | 192 | 10,70 |
| 4535 | 162 | 29453535 | B | 89 | - | 35 | 10 | 3,3 | 3/4"x2" | 192 | 10,70 |
| 4535 | 162 | 29453565 | B | 89 | - | 65 | 18 | 4,4 | 3/4"x2" | 192 | 10,50 |
| 4535 | 162 | 29453570 | B | 89 | - | 70 | 20 | 4,9 | 3/4"x2" | 192 | 10,20 |
| 4535 | 162 | 29453575 | B | 89 | - | 75 | 20 | 4,9 | 3/4"x2" | 192 | 9,95 |
| 4535 | 162 | 29453580 | B | 89 | - | 80 | 22 | 5,4 | 3/4"x2" | 192 | 9,95 |
| 4535 | 162 | 29453585 | B | 89 | - | 85 | 22 | 5,4 | 3/4"x2" | 192 | 9,90 |
| 4535 | 162 | 29453590 | B | 89 | - | 90 | 25 | 5,4 | 3/4"x2" | 192 | 9,80 |
| 4535 | 162 | 29453595 | B | 89 | - | 95 | 25 | 5,4 | 3/4"x2" | 192 | 9,75 |
| 4535 | 162 | 29453599 | B | 89 | - | 100 | 28 | 6,4 | 3/4"x2" | 192 | 9,65 |
| 4535 | 162 | 29453110 | B | 89 | - | 110 | 28 | 6,4 | 3/4"x2" | 192 | 9,55 |
| 4535 | 162 | 29453120 | B | 89 | - | 120 | 32 | 7,4 | 3/4"x2" | 192 | 9,45 |

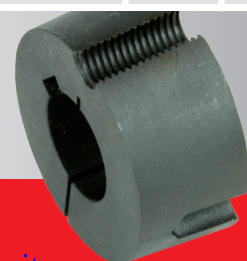
MATERIALE **GHISA GRIGIA**
 normativa **UNI EN 1561**

Bussole con Foro iniziale
 senza Cava

Disegni CAD disponibili sul sito
www.chiaravalli.com

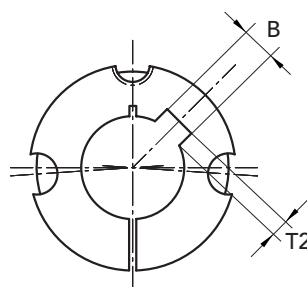
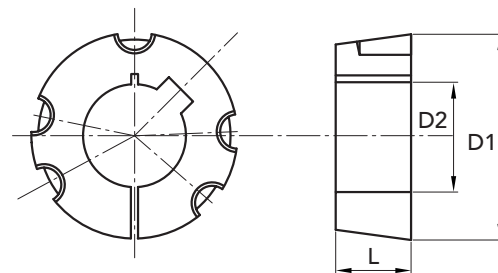
Quantità, disponibilità e prezzi
 con B2B Chiaravalli

Il Cuscinetto srl - www.ilcuscinetto.it - info@ilcuscinetto.it




SERIE METRICA

 Alesaggi in mm. **ISO G7**

 Cave **DIN 6885-JS9**

ESECUZIONE A

ESECUZIONE B

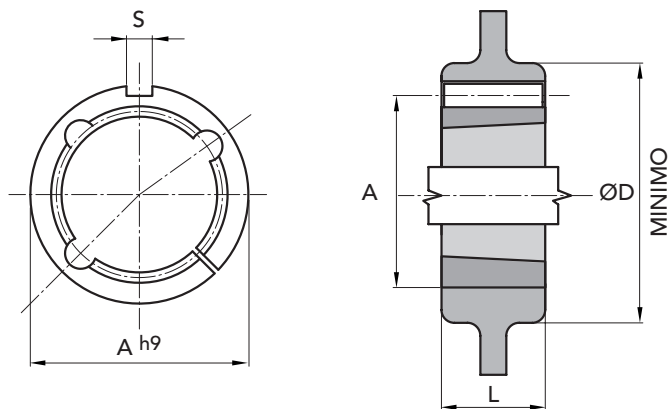
| TIPO BUSSOLA | Ø D1 | CODICE | esecuzione | L | Ø D2 H8 solo foro iniziale | Ø D2 con foro ISO G7 cava DIN 6885-JS9 | B largh. cava | T2 prof. cava | VITI British Standard Whitworth | coppia di serraggio N/m | peso Kg |
|-----------------|-------|----------|------------|-----|----------------------------------|--|---------------------|---------------------|---------------------------------------|-------------------------------|------------|
| 4545 | 162 | 29454500 | B | 115 | 35 | - | - | - | 3/4"x2" | 192 | 13,15 |
| 4545 | 162 | 29454535 | B | 115 | - | 35 | 10 | 3,3 | 3/4"x2" | 192 | 13,15 |
| 4545 | 162 | 29454555 | B | 115 | - | 55 | 16 | 4,3 | 3/4"x2" | 192 | 13,15 |
| 4545 | 162 | 29454560 | B | 115 | - | 60 | 18 | 4,4 | 3/4"x2" | 192 | 12,76 |
| 4545 | 162 | 29454565 | B | 115 | - | 65 | 18 | 4,4 | 3/4"x2" | 192 | 12,38 |
| 4545 | 162 | 29454570 | B | 115 | - | 70 | 20 | 4,9 | 3/4"x2" | 192 | 12,02 |
| 4545 | 162 | 29454575 | B | 115 | - | 75 | 20 | 4,9 | 3/4"x2" | 192 | 11,57 |
| 4545 | 162 | 29454580 | B | 115 | - | 80 | 22 | 5,4 | 3/4"x2" | 192 | 11,05 |
| 4545 | 162 | 29454585 | B | 115 | - | 85 | 22 | 5,4 | 3/4"x2" | 192 | 10,46 |
| 4545 | 162 | 29454590 | B | 115 | - | 90 | 25 | 5,4 | 3/4"x2" | 192 | 9,99 |
| 4545 | 162 | 29454595 | B | 115 | - | 95 | 25 | 5,4 | 3/4"x2" | 192 | 9,42 |
| 4545 | 162 | 29454599 | B | 115 | - | 100 | 28 | 6,4 | 3/4"x2" | 192 | 8,63 |
| 4545 | 162 | 29454610 | B | 115 | - | 110 | 28 | 6,4 | 3/4"x2" | 192 | 7,37 |
| 5040 | 177,6 | 29504040 | B | 102 | 40 | - | - | - | 7/8"x2" 1/4 | 272 | 12,20 |
| 5040 | 177,6 | 29504050 | B | 102 | - | 50 | 14 | 3,8 | 7/8"x2" 1/4 | 272 | 12,20 |
| 5040 | 177,6 | 29504070 | B | 102 | - | 70 | 20 | 4,9 | 7/8"x2" 1/4 | 272 | 11,90 |
| 5040 | 177,6 | 29504075 | B | 102 | - | 75 | 20 | 4,9 | 7/8"x2" 1/4 | 272 | 11,90 |
| 5040 | 177,6 | 29504080 | B | 102 | - | 80 | 22 | 5,4 | 7/8"x2" 1/4 | 272 | 11,30 |
| 5040 | 177,6 | 29504085 | B | 102 | - | 85 | 22 | 5,4 | 7/8"x2" 1/4 | 272 | 11,30 |
| 5040 | 177,6 | 29504090 | B | 102 | - | 90 | 25 | 5,4 | 7/8"x2" 1/4 | 272 | 10,60 |
| 5040 | 177,6 | 29504099 | B | 102 | - | 100 | 28 | 6,4 | 7/8"x2" 1/4 | 272 | 10,60 |
| 5040 | 177,6 | 29504110 | B | 102 | - | 110 | 28 | 6,4 | 7/8"x2" 1/4 | 272 | 10,00 |
| 5040 | 177,6 | 29504120 | B | 102 | - | 120 | 32 | 7,4 | 7/8"x2" 1/4 | 272 | 9,70 |
| 5040 | 177,6 | 29504125 | B | 102 | - | 125 | 32 | 7,4 | 7/8"x2" 1/4 | 272 | 9,70 |
| 5050 | 177,6 | 29505000 | B | 127 | 50 | - | - | - | 7/8"x2" 1/4 | 272 | 16,70 |
| 5050 | 177,6 | 29505050 | B | 127 | - | 50 | 14 | 3,8 | 7/8"x2" 1/4 | 272 | 16,70 |
| 5050 | 177,6 | 29505065 | B | 127 | - | 65 | 18 | 4,4 | 7/8"x2" 1/4 | 272 | 16,70 |
| 5050 | 177,6 | 29505070 | B | 127 | - | 70 | 20 | 4,9 | 7/8"x2" 1/4 | 272 | 16,70 |
| 5050 | 177,6 | 29505075 | B | 127 | - | 75 | 20 | 4,9 | 7/8"x2" 1/4 | 272 | 16,05 |
| 5050 | 177,6 | 29505080 | B | 127 | - | 80 | 22 | 5,4 | 7/8"x2" 1/4 | 272 | 15,56 |
| 5050 | 177,6 | 29505085 | B | 127 | - | 85 | 22 | 5,4 | 7/8"x2" 1/4 | 272 | 15,00 |
| 5050 | 177,6 | 29505090 | B | 127 | - | 90 | 25 | 5,4 | 7/8"x2" 1/4 | 272 | 14,43 |
| 5050 | 177,6 | 29505095 | B | 127 | - | 95 | 25 | 5,4 | 7/8"x2" 1/4 | 272 | 13,88 |
| 5050 | 177,6 | 29505099 | B | 127 | - | 100 | 28 | 6,4 | 7/8"x2" 1/4 | 272 | 13,05 |
| 5050 | 177,6 | 29505110 | B | 127 | - | 110 | 28 | 6,4 | 7/8"x2" 1/4 | 272 | 11,56 |
| 5050 | 177,6 | 29505115 | B | 127 | - | 115 | 32 | 7,4 | 7/8"x2" 1/4 | 272 | 15,17 |
| 5050 | 177,6 | 29505120 | B | 127 | - | 120 | 32 | 7,4 | 7/8"x2" 1/4 | 272 | 9,78 |
| 5050 | 177,6 | 29505125 | B | 127 | - | 125 | 32 | 7,4 | 7/8"x2" 1/4 | 272 | 9,05 |

MATERIALE GHISA GRIGIA
normativa UNI EN 1561

 Bussole con Foro iniziale
 senza Cava

 Disegni CAD disponibili sul sito
www.chiaravalli.com

 Il Cuscinetto srl - www.ilcuscinetto.it - info@ilcuscinetto.it
Quantità, disponibilità e prezzi
con B2B Chiaravalli

| TIPO DI ADATTATORE | CODICE | N. BUSSOLA | L | A h9 | Ø D PER MOZZI di PULEGGE o PIGNONI in GHISA o ACCIAIO | | S DIN 6885 | PESO Kg. |
|--------------------|----------|------------|-----|------|---|-----|------------|----------|
| | | | | | | | | |
| ARC 1008 | 29901008 | 1008 | 22 | 45 | 75 | 60 | 5 x 5 | 0,45 |
| ARC 1210 | 29901210 | 1210 | 25 | 60 | 105 | 85 | 6 x 6 | 0,70 |
| ARC 1610 | 29901610 | 1610 | 25 | 70 | 115 | 95 | 10 x 8 | 0,80 |
| ARC 1615 | 29901615 | 1615 | 38 | 70 | 115 | 95 | 10 x 8 | 0,90 |
| ARC 2517 | 29902517 | 2517 | 45 | 105 | 150 | 130 | 16 x 10 | 2,20 |
| ARC 3030 | 29903030 | 3030 | 76 | 130 | 190 | 160 | 20 x 12 | 5,80 |
| ARC 3535 | 29903535 | 3535 | 90 | 160 | 240 | 200 | 22 x 12 | 11,30 |
| ARC 4040 | 29904040 | 4040 | 102 | 185 | 290 | 240 | 24 x 12 | 17,30 |

MATERIALE **GHISA**

Disegni CAD disponibili sul sito
www.chiaravalli.com

Quantità, disponibilità e prezzi
 con B2B Chiaravalli

Il Cuscinetto srl - www.ilcuscinetto.it - info@ilcuscinetto.it

