

ART. J130

CHIUSURA UNIVERSALE CON POMELLO

MATERIALE:

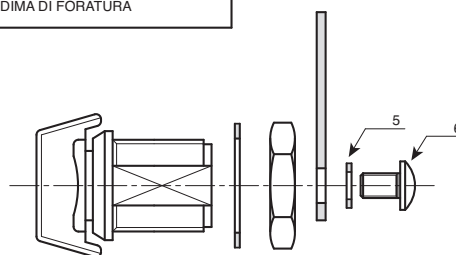
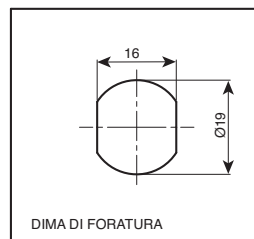
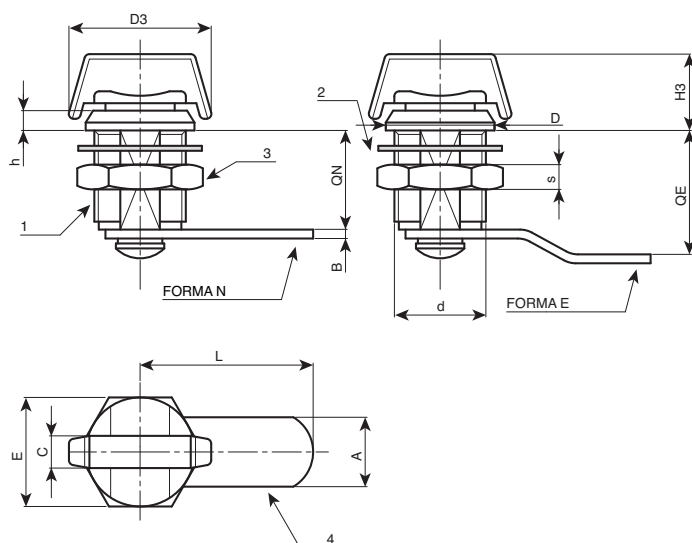
- (1) Corpo serratura M19 (statore), rotore e pomello in zama pressofusa. Finitura Nichelatura.
- (2) Rosetta elastica d.24x1 foro 19.4 in acciaio brunito.
- (3) Dado esagonale di fissaggio M19x1 in acciaio zincato.
- (4) Leva di chiusura in acciaio zincato. (Qn forma N diritta - Qe forma E piegata esterna).
- (5) Rosetta elastica d.12x1.5 conica in acciaio brunito.
- (6) Vite di fissaggio M5x8 con testa bombata taglio a croce in acciaio zincato.

ROTAZIONE:

90°

RICHIESTE SPECIALI:

- Nessuna.



Art.	d	L	Qn	Qe	D	D3	H3	h	A	B	C	E	S	Peso (gr)
J130019.ZN30X20	M19	30	20	-	22	29	15	4	14	2,5	6,5	22	5	57
J130019.ZE30X25	M19	30	-	25	22	29	15	4	14	2,5	6,5	22	5	60

ART. J140

CHIUSURA UNIVERSALE CON CHIAVE A TRIANGOLO DA 6

MATERIALE:

- (1) Corpo serratura M19 (statore) e rotore in zama pressofusa. Finitura Nichelatura. Chiave con triangolo da 6.
- (2) Rosetta elastica d.24x1 foro 19.4 in acciaio brunito.
- (3) Dado esagonale di fissaggio M19x1 in acciaio zincato.
- (4) Leva di chiusura in acciaio zincato. (Qn forma N diritta - Qe forma E piegata esterna).
- (5) Rosetta elastica d.12x1.5 conica in acciaio brunito.
- (6) Vite di fissaggio M5x8 con testa bombata taglio a croce in acciaio zincato.

CHIAVE: (OPZIONALE)

- (7) Chiave in zama pressofusa nichelata. (J141080.Z06)

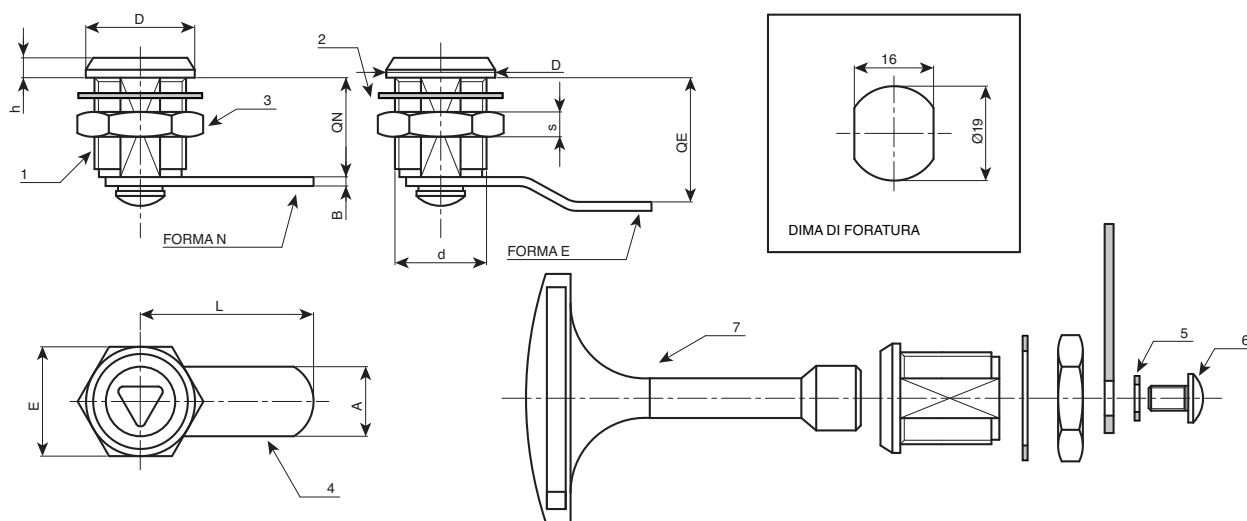
ATTENZIONE: La chiave non è in dotazione. Da ordinarsi separatamente.

ROTAZIONE:

90°

RICHIESTE SPECIALI:

- Nessuna.



Art.	d	L	Qn	Qe	D	h	A	B	E	S	Peso (gr)
J140019.ZN0635X20	M19	35	20	-	22	4	14	2.5	22	5	48
J140019.ZE0635X22	M19	35	-	22	22	4	14	2.5	22	5	49
J140019.ZE0630X25	M19	30	-	25	22	4	14	2.5	22	5	47
J140019.ZE0639X29	M19	39	-	29	22	4	14	2.5	22	5	49
J140019.ZE0635X37	M19	35	-	37	22	4	14	2.5	22	5	51



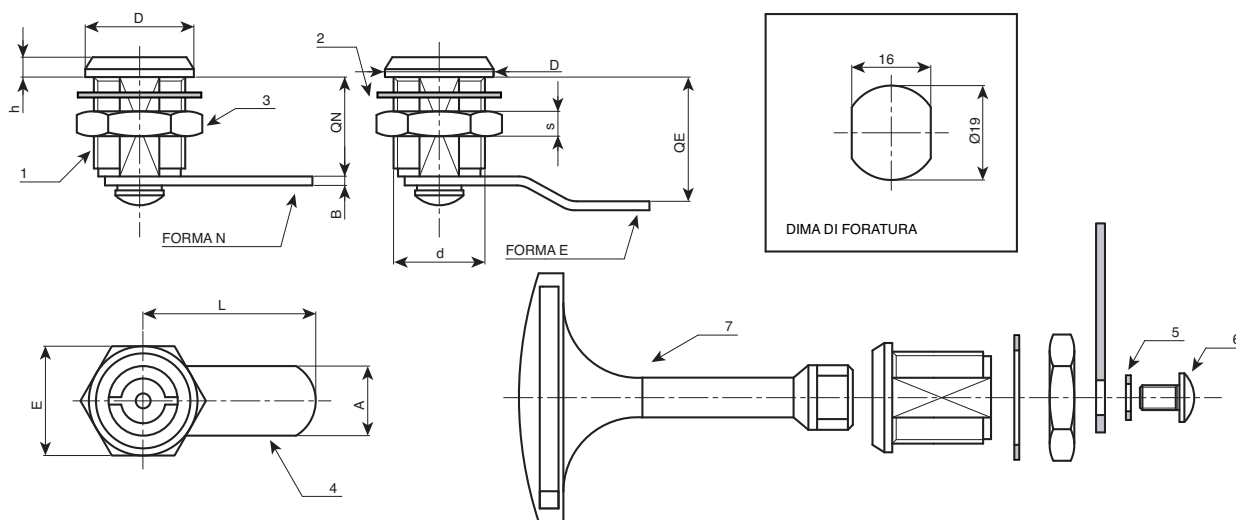
MATERIALE:

-

7) Chiave in zama pressofusa nichelata. (J143080.Z03)

ROTAZIONE:
90°

- Nessuna.



Art.	d	L	Qn	Qe	D	h	A	B	E	S	Peso (gr)
J142019.ZN0335X20	M19	35	20	-	22	4	14	2.5	22	5	48
J142019.ZE0335X22	M19	35	-	22	22	4	14	2.5	22	5	49
J142019.ZE0330X25	M19	30	-	25	22	4	14	2.5	22	5	47
J142019.ZE0339X29	M19	39	-	29	22	4	14	2.5	22	5	49
J142019.ZE0335X37	M19	35	-	37	22	4	14	2.5	22	5	51

ART. J144

CHIUSURA UNIVERSALE CON CHIAVE CON QUADRO DA 7

MATERIALE:

- 1) Corpo serratura M19 (statore) e rotore in zama pressofusa. Finitura Nichelatura. Chiave con quadro alettato da 7.
- 2) Rosetta Elastica d.24x1 foro 19.4 in acciaio brunito.
- 3) Dado esagonale di fissaggio M19x01 in acciaio zincato.
- 4) Leva di chiusura in acciaio zincato. (Qn forma N diritta - Qe forma E piegata esterna).
- 5) Rosetta elastica d.12x1.5 conica in acciaio brunito.
- 6) Vite di fissaggio M5x8 con testa bombata taglio a croce in acciaio zincato.

CHIAVE: (OPZIONALE)

- 7) Chiave in zama pressofusa nichelata. (J143080.Z03)

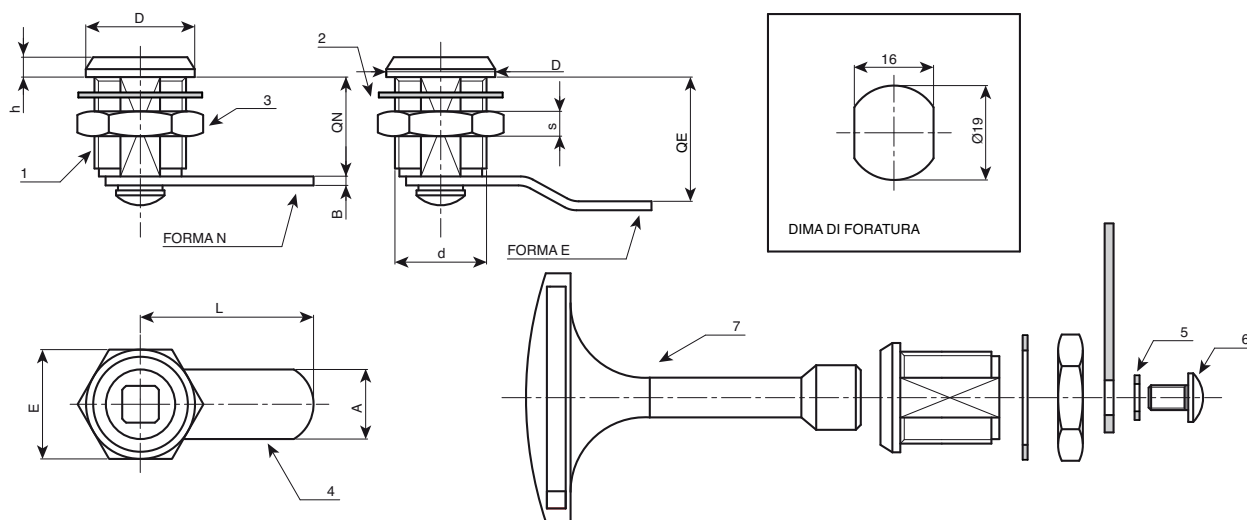
ATTENZIONE: La chiave non è in dotazione. Da ordinarsi separatamente.

ROTAZIONE:

90°

RICHIESTE SPECIALI:

- Nessuna.



Art.	d	L	Qn	Qe	D	h	A	B	E	S	Peso (gr)
J144019.ZN0735X20	M19	35	20	-	22	4	14	2.5	22	5	48
J144019.ZE0735X22	M19	35	-	22	22	4	14	2.5	22	5	49
J144019.ZE0730X25	M19	30	-	25	22	4	14	2.5	22	5	47
J144019.ZE0739X29	M19	39	-	29	22	4	14	2.5	22	5	49
J144019.ZE0735X37	M19	35	-	37	22	4	14	2.5	22	5	51



ART. J180

CHIUSURA A GANCIO REGOLABILE IN ACCIAIO ED IN ACCIAIO INOX

MATERIALE:

VERSIONE J180: Chiusura a gancio regolabile in acciaio tranciato zincato.

VERSIONE J180 CIN: Chiusura a gancio regolabile in acciaio inox tranciato (AISI 303).

SUPERFICIE:

VERSIONE J180: Standard zincata.

Versione J180 CIN: Naturale.

ATTENZIONE: Il riscontro deve essere ordinato separatamente dalla chiusura a gancio.

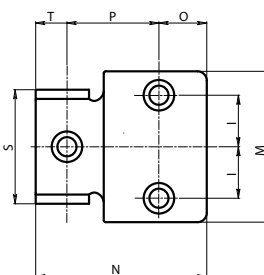
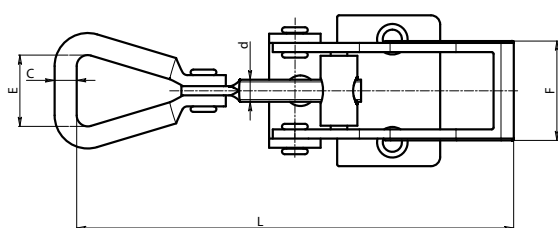
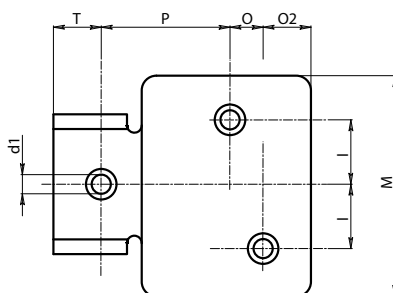
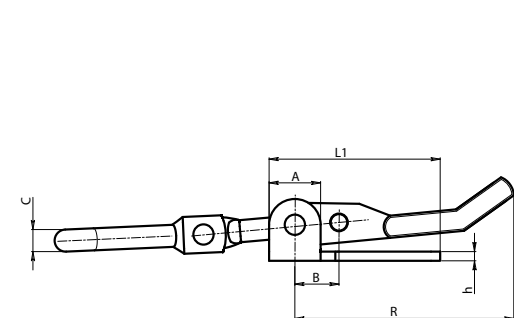
RICHIESTE SPECIALI:

- Nessuna.

Versione J180048. abbinabile ad incontri J183048 - J184048

Versione J180065. abbinabile ad incontri J183065 - J184065 - J185065.

Versione J180112. abbinabile ad incontri J183065 - J184065 - J185065.



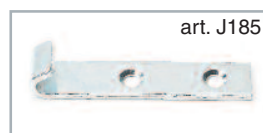
art. J180+J183



art. J183



art. J184



art. J185

Versione J180 - Versione in acciaio zincato.

Art.	R	L	L1/N	A	B	C	d	d1	E	F	h	I	M	O	O2	P	T	S	Peso (gr)
J180048.FZ	48	66-75	35	10	11	4,3	M5	5,5	17	17	2	7,5	28	9	-	12	14	20	35
J180065.FZ	65	104-124	46	14	12	6	M6	5,1	23	25	3	13	41	13,5	-	24,5	8	31	110
J180112.FZ	112	160-175	70	20	14	7	M8	7,5	33	30	2,5	17,5	60	9	13	35	13	37	210

Versione J180 CIN - Versione in acciaio INOX.

Art.	R	L	L1/N	A	B	C	d	d1	E	F	h	I	M	O	O2	P	T	S	Peso (gr)
J180048.FZCIN	48	66-75	35	10	11	4,3	M5	5,5	17	17	2	7,5	28	9	-	12	14	20	35
J180065.FZCIN	65	104-124	46	14	12	6	M6	5,1	23	25	3	13	41	13,5	-	24,5	8	31	110
J180112.FZCIN	112	160-175	70	20	14	7	M8	7,5	33	30	2,5	17,5	60	9	13	35	13	37	210

INOX



**J - SISTEMI
DI CHIUSURA**

ART. J182

CHIUSURA A GANCIO REGOLABILE IN ACCIAIO ED IN ACCIAIO INOX - CON OCCHIELLO PER LUCCHETTO

MATERIALE:

VERSIONE J182: Chiusura a gancio regolabile con occhiello per lucchetto in acciaio tranciato zincato.

VERSIONE J182 CIN: Chiusura a gancio regolabile con occhiello per lucchetto in acciaio inox tranciato (AISI 303).

SUPERFICIE:

VERSIONE J182: Standard zincata.

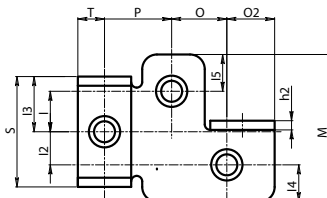
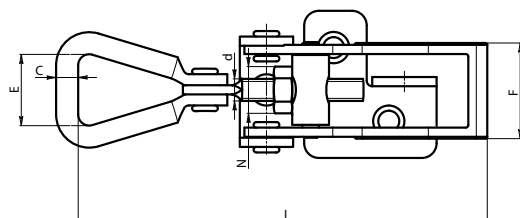
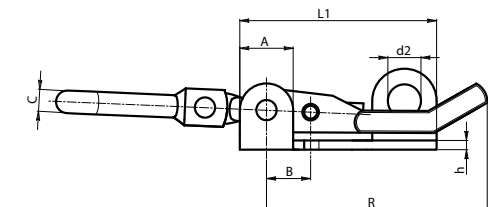
VERSIONE J182 CIN: Naturale.

ATTENZIONE: Il riscontro deve essere ordinato separatamente dalla chiusura a gancio.

RICHIESTE SPECIALI:

- Nessuna.

Versione J182048. abbinabile ad incontri J183048 - J184048
Versione J182065. abbinabile ad incontri J183065 - J184065 - J185065.
Versione J182112. abbinabile ad incontri J183065 - J184065 - J185065.



art. J183

art. J184



art. J185

Versione J182 - Versione in acciaio zincato.

Art.	R	L	L1	A	B	C	d	d1	d2	E	F	h	h2	I	I2
J182048.FZ	48	66-75	41	10	11	4,3	M5	5,8	7	17	17	2	2	8	7
J182065.FZ	65	104-124	53	14	12	5,2	M6	6,2	9	23	26	3	2,5	11	9
J182112.FZ	112	160-175	70	20	14	6	M8	7,2	9	33	30	3	3	18	18

Art.	I3	I4	I5	M	O	O2	P	T	S	Peso (gr)
J182048.FZ	10	6,5	5,5	27	11	8,5	11	11,5	20	43
J182065.FZ	15	10	10	40	15	13	17	8	30	100
J182112.FZ	19	12,5	11,5	60	18	17,5	22	12,5	38	216

Versione J182 CIN - Versione in acciaio INOX.

Art.	R	L	L1	A	B	C	d	d1	d2	E	F	h	h2	I	I2
J182048.FZCIN	48	66-75	41	10	11	4,3	M5	5,8	7	17	17	2	2	8	7
J182065.FZCIN	65	104-124	53	14	12	5,2	M6	6,2	9	23	26	3	2,5	11	9
J182112.FZCIN	112	160-175	70	20	14	6	M8	7,2	9	33	30	3	3	18	18

Art.	I3	I4	I5	M	O	O2	P	T	S	Peso (gr)
J182048.FZCIN	10	6,5	5,5	27	11	8,5	11	11,5	20	43
J182065.FZCIN	15	10	10	40	15	13	17	8	30	100
J182112.FZCIN	19	12,5	11,5	60	18	17,5	22	12,5	38	216

INOX

**J - SISTEMI
DI CHIUSURA**

**BOTECO
LOCKINGS**