

- Le esigenze mirate pretendono l'unicità. Gli elementi di collegamento tubi in acciaio zincato con procedura galvanica e in acciaio inox sono disponibili nei diametri 12-18. Le viti di fissaggio a esagono interno sono incassate a livello del profilo esterno. Gli elementi realizzati con microfusione sono combinabili, oltre che con le serie standard di elementi di collegamenti per tubi, anche con il sistema di profilati BLOCAN®.

- Lo mejor para cada aplicación. Los elementos de unión de tubos de acero galvanizado acero inox están disponibles en los diámetros de 12-18 mm. Los tornillos de fijación con cabeza hexagonal están avellanados a ras con el contorno exterior. Los elementos fabricados en fundición de precisión son compatibles no sólo con el resto de uniones de tubos sino también con el sistema de perfiles BLOCAN®.



Morsetti in acciaio inossidabile e acciaio
Abrazaderas de acero inoxidable y acero

Morsetti in acciaio inossidabile e acciaio

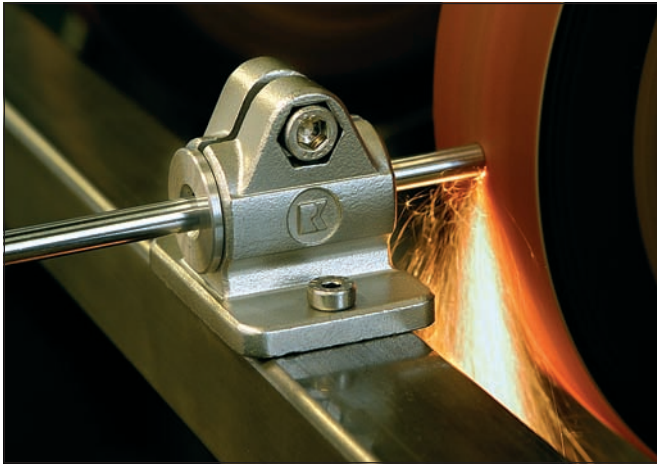
Abrazaderas de acero inoxidable y acero



Nell'ambito del Sistema di connessione di tubi, RK Rose+Krieger presenta contemporaneamente due novità, caratterizzate dal materiale utilizzato. I modelli di serie: morsetto flangiato (FK), morsetto ad angolo, (W) a piedistallo (FS) e a croce (K) che possono misurare da 12 a 18 millimetri, sono da subito disponibili in acciaio galvanizzato e in acciaio inossidabile. Le viti di acciaio 8.8, incassate e allineate al bordo, e le viti di acciaio inossidabile presentano una testa esagonale. Gli elementi in acciaio inossidabile rivestono particolare importanza per il settore chimico e della tecnologia degli alimenti.

Possibili campi di applicazione sono l'industria dell'imbottigliamento, dell'imballaggio, la tecnologia dei processi, nonché le applicazioni all'aperto (outdoor) e quelle sottoposte a carichi termici. Grazie alla loro resistenza ad agenti di pulitura e di disinfezione aggressivi, i morsetti in acciaio inossidabile possono essere impiegati anche nella tecnologia medica. I morsetti fusi secondo il procedimento a cera perduta presentano, così come quelli in plastica della serie RKLIGHTClamps e quelli in alluminio della serie RKIndustrieDesign, il nuovo disegno RK. Le loro dimensioni sono compatibili con quelle delle altre serie, quindi si possono realizzare svariate combinazioni. Le forze di serraggio dei morsetti di acciaio sono paragonabili a quelle della serie in alluminio.

RK Rose+Krieger amplia su Sistema de unión de tubos y presenta a la vez dos novedades, que destacan por el material empleado. Las abrazaderas estandar de brida (FK), en ángulo (W), pie soporte (FS) y en cruz (K) de los tamaños de 12 hasta 18 milímetros, están inmediatamente disponibles en acero galvanizado y acero inoxidable. Tanto los tornillos avellanados de acero 8.8, perfectamente alineados con el borde, como los tornillos de acero inoxidable, son de cabeza hexagonal. Los elementos de acero inoxidable son especialmente importantes para los usuarios del sector químico y de la tecnología de los alimentos. Estas abrazaderas pueden ser utilizadas en aplicaciones de la industria de embotellamiento y de embalaje, en la tecnología de los procesos, así como en aplicaciones al aire libre (outdoor) y equipos sometidos a cargas térmicas. Gracias a su elevada resistencia a medios de limpieza y desinfección agresivos, los elementos de acero inoxidable pueden utilizarse también en la tecnología médica. Las nuevas abrazaderas son fabricadas con el proceso de la fundición a cera perdida y presentan, así como los modelos de plástico de la serie RKLIGHTClamps y de aluminio de la serie RKIndustrieDesign, el nuevo diseño RK. Además ellas son compatibles con los tamaños de los otros modelos y pueden utilizarse en variadas combinaciones. La fuerza de apriete de las nuevas abrazaderas de acero es comparable a la de la serie de aluminio.



Caratteristiche

- misure del diametro da Ø12, 14, 16, 18
- di bell'aspetto come le serie in alluminio e in plastica
- compatibile con il sistema di assemblaggio di profilati BLOCAN®

Versione in acciaio

- materiale 1.5026 (acciaio per molle di alta qualità)
- superficie galvanizzata
- sostiene forze dinamiche elevate
- per forze statiche con momenti elevati
- resistenza termica elevata
- magnetico

Versione in acciaio inossidabile

- materiale 1.4301
- superficie sabbiata
- resistente alla corrosione/antiruggine (acciaio inossidabile)
- adatto anche ad uso con soluzioni alcaline aggressive

Características

- tamaño de los diámetros Ø12, 14, 16, 18
- diseño atractivo como en los modelos de aluminio y de plástico
- compatible con el Sistema de montaje de perfiles BLOCAN®

Modelo de acero

- material 1.5026 (acero de alta calidad para muelles)
- superficie galvanizada
- para fuerzas dinámicas elevadas
- para fuerza estática de pares elevados
- resistencia térmica elevada
- magnético

Modelo de acero inoxidable

- material 1.4301
- superficie arenada
- anticorrosión/antiherrumbre (acero inoxidable)
- apropiado para el uso con soluciones alcalinas agresivas

Morsetti in acciaio inossidabile Abrazaderas de acero inoxidable



Morsetto a croce
Abrazadera en cruz

pagine
página

6

Morsetti in acciaio Abrazaderas de acero



Morsetto ad angolo
Abrazadera en ángulo

pagine
página

6



Morsetto flangiato
Abrazadera de brida

pagine
página

7



Morsetto a piedistallo
Abrazadera pie soporte

pagine
página

7





Come effettuare un'ordinazione

Instrucciones para el pedido

Il numero dell'ordine si compone del codice del morsetto, dei dati della superficie (sono per la versione in acciaio) e degli elementi di fissaggio in dotazione.

Per la superficie si può scegliere fra la versione standard sabbiata o la versione speciale con verniciatura a polvere nei colori sottoindicati (altri colori su richiesta).

A seconda del tipo di serraggio **A** o **B** (segnati in rosso nei disegni) si può scegliere fra viti o leve.

Se al codice non si aggiungono altre indicazioni, RK ROSE+KRIEGER consegnerà sempre la versione standard (superficie galvanizzata / sabbiata, con viti).

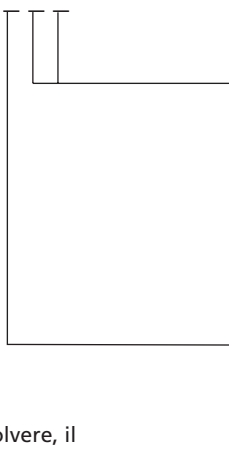
La referencia se compone del código de la abrazadera, de los datos relativos al tratamiento de superficie (sólo para el modelo de acero) y del tipo de equipamiento.

La superficie puede ser, a elección, arenada (estándar) o con revestimiento en polvo (versión especial) de los colores indicados a continuación. Otros colores bajo demanda.

El tipo de equipamiento depende del tipo de apriete **A**, **B** (las dimensiones están marcadas en rojo en los dibujos): se puede elegir entre el modelo con tornillos y el modelo con maneta.

Si no se le añaden otros datos al código, RK ROSE+KRIEGER suministra la versión estándar (superficie galvanizada / arenada y tornillos).

CODICE +

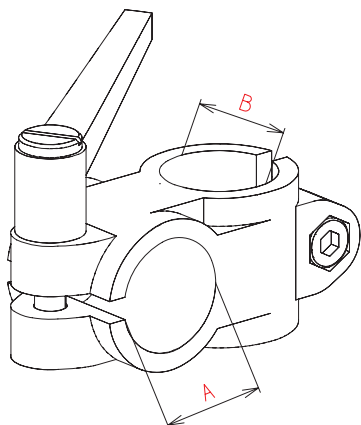


dotazione per il serraggio:
equipamiento para el apriete:
0 = vite (standard) tornillos (estándar)
1 = 1 leva maneta
2 = 2 leva maneta

Nella versione in acciaio la superficie può essere, a scelta*:
Superficie a elección en el modelo de acero*:
7 =galvanizzata (standard) galvanizada (estándar)
A = RAL7035 grigio chiaro gris luminoso
B = RAL7030 grigio pietra gris piedra
C = RAL9005 nero negro intenso
D = RAL1021 giallo colza amarillo colza
G = RAL7043 antracite gris antracita

* Per la versione con verniciatura a polvere, il morsetto deve essere galvanizzato.

* En el caso de revestimiento en polvo, la superficie de la abrazadera tiene que ser galvanizada.



Esempio d'ordine
Morsetto a croce K 18, versione in acciaio
Superficie RAL 9005 con verniciatura a polvere
Serraggio tipo A con leva
Serraggio tipo B con vite
Codice 101800001 C 1 0

Ejemplo de pedido
Abrazadera en ángulo K 18, modelo de acero
Superficie RAL9005 con revestimiento en polvo
Tipo de apriete A con maneta
Tipo de apriete B con tornillo
Código 101800001 C 1 0

Morsetti in acciaio inossidabile e acciaio

Abrazaderas de acero inoxidable y acero

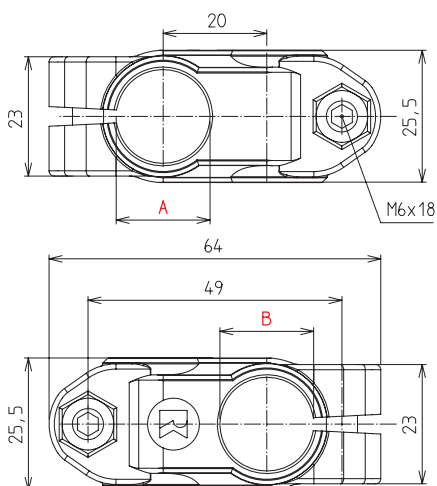
Morsetto a croce K-VA / K-ST

Abrazadera en cruz K-VA / K-ST



K-VA 12-14

K-VA 16-18



K-ST 12-14

K-ST 16-18

Codice	Código	Tipo	A	B	m [g]
[mm]					
acciaio (galvanizzato) acero (galvanizado)					
101200001	---	K-ST 12	12,1	12,1	198
101400001	---	K-ST 14	14,1	14,1	183
101600001	---	K-ST 16	16,1	16,1	165
101800001	---	K-ST 18	18,1	18,1	144
acciaio inossidabile acero inoxidable					
1012000038	---	K-VA 12	12,1	12,1	198
1014000038	---	K-VA 14	14,1	14,1	183
1016000038	---	K-VA 16	16,1	16,1	165
1018000038	---	K-VA 18	18,1	18,1	144

Ved. istruzioni per effettuare un ordine a pag. 5
Véase instrucciones para el pedido a la página 5

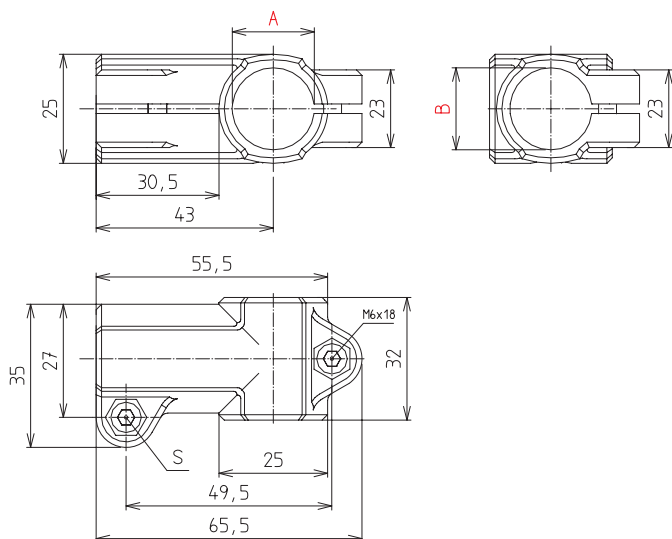
Morsetto ad angolo W-VA / W-ST

Abrazadera en ángulo W-VA / W-ST



W-VA 12-14

W-VA 16-18



W-ST 12-14

W-ST 16-18

Codice	Código	Tipo	A	B	m [g]
[mm]					
acciaio (galvanizzato) acero (galvanizado)					
111200001	---	W-ST 12	12,1	12,1	235
111400001	---	W-ST 14	14,1	14,1	216
111600001	---	W-ST 16	16,1	16,1	194
111800001	---	W-ST 18	18,1	18,1	169
acciaio inossidabile acero inoxidable					
1112000038	---	W-VA 12	12,1	12,1	235
1114000038	---	W-VA 14	14,1	14,1	216
1116000038	---	W-VA 16	16,1	16,1	194
1118000038	---	W-VA 18	18,1	18,1	169

Ved. istruzioni per effettuare un ordine a pag. 5
Véase instrucciones para el pedido a la página 5



Morsetto flangiato FK-VA / FK-ST Abrazadera de brida FK-VA / FK-ST



FK-VA 12-14



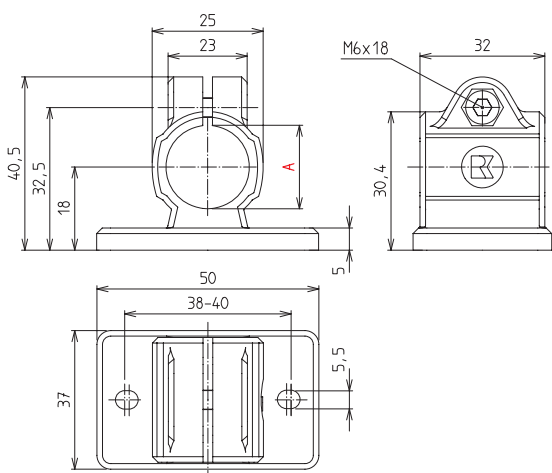
FK-VA 16-18



FK-ST 12-14



FK-ST 16-18



[mm]

Codice	Código	Tipo	A	m [g]
acciaio (galvanizzato) / acero (galvanizado)				
121200001	_	FK-ST 12	12,1	178
121400001	_	FK-ST 14	14,1	167
121600001	_	FK-ST 16	16,1	156
121800001	_	FK-ST 18	18,1	143
acciaio inossidabile / acero inoxidable				
1212000038	_	FK-VA 12	12,1	178
1214000038	_	FK-VA 14	14,1	167
1216000038	_	FK-VA 16	16,1	156
1218000038	_	FK-VA 18	18,1	143

Ved. istruzioni per effettuare un ordine a pag. 5
Véase instrucciones para el pedido a la página 5

Morsetto a piedistallo FS-VA / FS-ST Pie soporte FS-VA / FS-ST



FS-VA 12-14



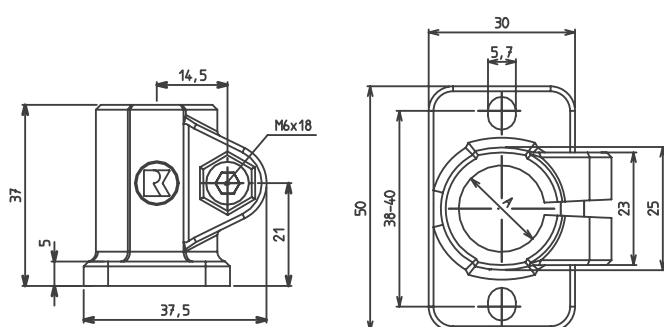
FS-VA 16-18



FS-ST 12-14



FS-ST 16-18



[mm]

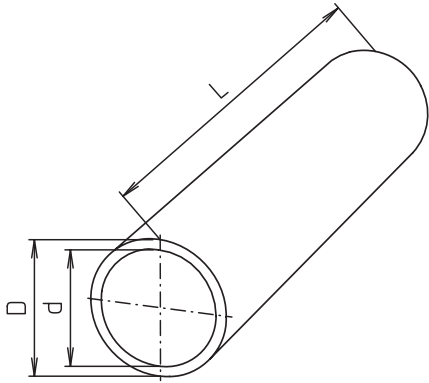
Codice	Código	Tipo	A	m [g]
acciaio (galvanizzato) / acero (galvanizado)				
131200001	_	FS-ST 12	12,1	163
131400001	_	FS-ST 14	14,1	151
131600001	_	FS-ST 16	16,1	138
131800001	_	FS-ST 18	18,1	124
acciaio inossidabile / acero inoxidable				
1312000038	_	FS-VA 12	12,1	163
1314000038	_	FS-VA 14	14,1	151
1316000038	_	FS-VA 16	16,1	138
1318000038	_	FS-VA 18	18,1	124

Ved. istruzioni per effettuare un ordine a pag. 5
Véase instrucciones para el pedido a la página 5

Tubi in acciaio inossidabile e acciaio

Tubos de acero inoxidable y acero

Tubi Tubos



Tubi di acciaio (galvanizzato) Tubos de acero (galvanizado)

[mm]

Codice	Código	Tipo	D tol.	d	L max.
8012151	_____	12x1,5	12±0,1	9	4000
8014151	_____	14x1,5	14±0,1	11	4000
8016151	_____	16x1,5	16±0,1	13	4000
8018151	_____	18x1,5	18±0,1	15	4000



lunghezze su misura cortes a medida

lunghezze standard longitudes estándar:
0500 1000 2000 3000 4000

Tubi in acciaio inossidabile Tubos de acero inoxidable

[mm]

Codice	Código	Tipo	D tol.	d	L max.
8012152	_____	12x1,5	12±0,1	9	3000
8014152	_____	14x1,5	14±0,1	11	3000
8016152	_____	16x1,5	16±0,1	13	3000
8018152	_____	18x1,5	18±0,1	16	3000



unghezze su misura cortes a medida

