

- Grazie al suo campo di tolleranza allargato, il sistema di connessione di tubi ET consente l'assemblaggio di tubi a basso costo che si trovano normalmente in commercio. La funzione di serraggio avviene mediante una vite dotata di due blocchetti che, serrando la vite, si fissano all'aparete esterna del tubo.
- Gracias a su campo de tolerancia ampliado, el Sistema de unión de tubos ET permite acoplar entre sí tubos comunes con costos ventajosos. Al atornillar el tornillo tensor con dos chavetas de apriete, la abrazadera se aprieta sobre la superficie exterior del tubo.



Sistema di connessione di tubi ET
Sistema de unión de tubos ET

Sistema di connessione ditubi ET

...amplia il vostro campo di tolleranza

Il vantaggio dei morsetti ET rispetto al Sistema di connessione di tubi convenzionale consiste nel fatto di poter utilizzare dei tubi a basso costo in acciaio (DIN 10305), in alluminio DIN EN 754-7 ed in acciaio inossidabile DIN EN ISO 1127, comunemente in commercio.

La funzione di serraggio avviene mediante una vite dotata di due blocchetti che, serrando la vite, si fissa alla parete esterna del tubo.

In questo modo si realizza una connessione senza gioco basata sulla forza che può essere disfatta in qualunque momento.

Il collegamento garantisce

- un'elevata forza di serraggio
- stabilità
- riutilizzabilità
- lunga durata di vita

Parti in acciaio: A2 inossidabile
Corpo dei morsetti: lega di alluminio Si12 a fusione in conchiglia.
Versione standard: polita
Versione speciale: con verniciatura a polvere

Sistema de unión de tubos ET

...amplíe su campo de tolerancia

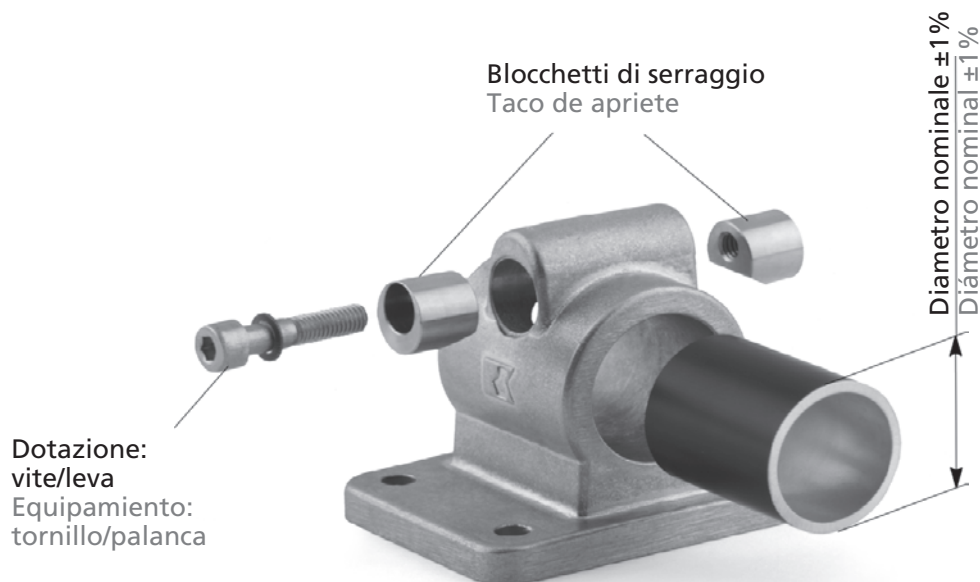
La ventaja de las abrazaderas ET frente al Sistema convencional de unión de tubos reside en la posibilidad de utilizar tubos corrientes de acero (DIN 10305), de aluminio DIN EN 754-7 y de acero inoxidable DIN EN ISO 1127.

La función de apriete de las abrazaderas ET se ejecuta mediante un tornillo tensor equipado con dos tacos que al atornillarlo se aprieta sobre la superficie exterior del tubo. De este modo se establece una unión por fricción sin juego, la cual puede volver a soltarse en cualquier momento.

La unión garantiza

- alta fuerza de apriete
- estabilidad
- reutilización
- larga vida útil

Piezas de acero: A2 inoxidable
Cuerpo de la abrazadera: aleación AlSi12, fundición en coquilla.
Variante estándar: pulida
Variante especial: acabada con pintura en polvo



Morsetti ET Abrazaderas ET



Morsetti a croce K-ET e KD-ET
= incrocio a 90°

pagina 5

Abrazaderas en cruz K-ET y KD-ET
= cruzando a 90°

página 5

II

III



Morsetto ad angolo W-ET
= intersezione a 90°

pagina 5

Abrazadera en ángulo W-ET
= cortando a 90°

página 5

IV



Morsetto a flangia FK-ET
= parallelo alla superficie

pagina 6

Abrazadera de brida FK-ET
= paralela a la superficie

página 6

V

VI



Morsetto a piedistallo FS-ET
= ad angolo di 90° con
la superficie

pagina 6

Pie soporte de sujección FS-ET
= en ángulo con la superficie

página 6

VII



Tubi in acciaio inossidabile
e in acciaio

pagina 7

Tubos de acero inoxidable
y acero

página 7

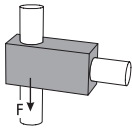
VIII

IX

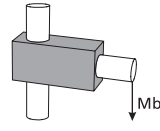
Dati tecnici: carico, proprietà meccaniche

Datos técnicos: cargas, propiedades mecánicas

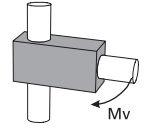
Forza di adesione F [kN]
Fuerza de adhesión F [kN]



Momento flettente Mb [Nm]
Momento flexor Mb [Nm]



Momento di torsione Mv* [Nm]
Par de torsión Mv* [Nm]



| Dim. Tamaño | 30 | | | 40 | | | 50 | | |
|-------------|----|-----|----|-----|------|----|-----|------|-----|
| Tipo | F | Mb | Mv | F | Mb | Mv | F | Mb | Mv |
| K-ET | 3 | 323 | 24 | 5,1 | 730 | 75 | 5,1 | 1110 | 87 |
| KD-ET | 5 | 340 | 37 | 3,8 | 1250 | 29 | 3 | 1189 | 60 |
| W-ET | 3 | 385 | 28 | 6,4 | 665 | 69 | 5,8 | 720 | 100 |
| FK-ET | 2 | 230 | 20 | 5,1 | 553 | 79 | 4,6 | 1250 | 97 |
| FS-ET | 3 | 319 | 35 | 4,9 | 1000 | 58 | 3,8 | 1150 | 90 |

Proprietà meccaniche

Resistenza alla trazione
Limite del 0,2
Dilatazione di rottura
Durezza brinell
Resistenza alle ammaccature

Propiedades mecánicas

Resistencia a la tracción
Limite 0,2
Alargamiento de rotura
Dureza Brinell
Tenacidad a la entalla

AlSi12 (leg. aleac. 231)

180 - 260 N/mm²
90 - 120 N/mm²
2 - 4 %
50 - 65 HB
5 - 8,5 J/cm²

*coppia di serraggio delle viti

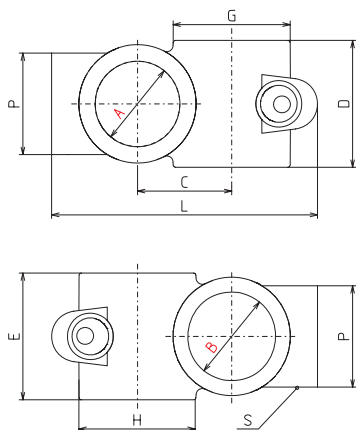
*par de apriete de los tornillos tensores

M6 10 Nm

M8 25 Nm

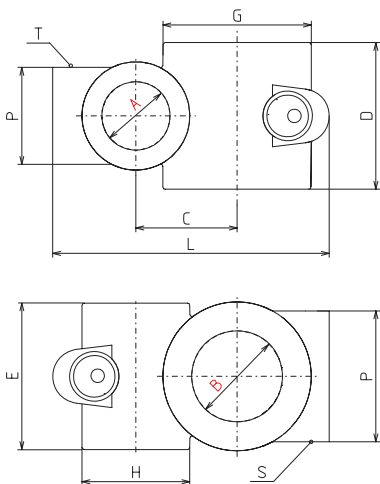


K-ET



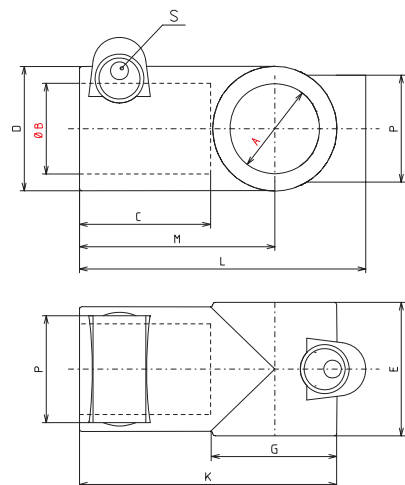
| Cod. Cód. | Tipo | A+0,1 | B+0,1 | C | D | E | G | H | L | P | S | m [g] |
|------------------|---------|-------|-------|----|----|----|----|----|-----|----|-------|-------|
| 603 002 000_ _ _ | K-ET 30 | 30,4 | 30,4 | 33 | 40 | 40 | 40 | 40 | 94 | 33 | M6x25 | 177 |
| 604 002 000_ _ _ | K-ET 40 | 40,5 | 40,5 | 45 | 60 | 60 | 56 | 56 | 125 | 48 | M8x35 | 505 |
| 605 002 000_ _ _ | K-ET 50 | 50,6 | 50,6 | 53 | 65 | 65 | 66 | 66 | 143 | 58 | M8x40 | 619 |

KD-ET



| Cod. Cód. | Tipo | A+0,1 | B+0,1 | C | D | E | G | H | L | P | R | S | T | m [g] |
|------------------|-------------|-------|-------|----|----|----|----|----|-----|----|----|-------|-------|-------|
| 604 030 010_ _ _ | KD-ET 40x30 | 30,4 | 40,5 | 45 | 65 | 65 | 66 | 48 | 126 | 43 | 58 | M8x35 | M8x25 | 680 |
| 605 030 010_ _ _ | KD-ET 50x30 | 30,4 | 50,6 | 45 | 65 | 65 | 66 | 48 | 126 | 43 | 58 | M8x40 | M8x25 | 576 |

W-ET



| Cod. Cód. | Tipo | A+0,1 | B+0,1 | C | D | E | G | K | L | M | P | S | m [g] |
|------------------|---------|-------|-------|------|----|----|----|-----|-----|-----|----|-------|-------|
| 613 002 000_ _ _ | W-ET 30 | 30,4 | 30,4 | 29,5 | 40 | 45 | 40 | 80 | 91 | 60 | 33 | M6x25 | 200 |
| 614 002 000_ _ _ | W-ET 40 | 40,5 | 40,5 | 67,5 | 56 | 60 | 56 | 116 | 129 | 88 | 48 | M8x35 | 561 |
| 615 002 000_ _ _ | W-ET 50 | 50,6 | 50,6 | 77,5 | 66 | 70 | 66 | 136 | 148 | 103 | 58 | M8x40 | 726 |

Dotazione per serraggio B:

- 0 = viti
- 1 = 1 leva

Dotazione per serraggio A:

- 0 = viti
- 1 = 1 leva

Superficie:

- 2 = pulita
- A= RAL 7035 / grigio chiaro
- B = RAL 7030 / grigio scuro
- C = RAL 9005 / nero
- D= RAL 1021 / giallo colza levigato a sfera su richiesta

Piezas para apriete B:

- 0 = tornillos
- 1 = 1 palanca

Piezas para apriete A:

- 0 = tornillos
- 1 = 1 palanca

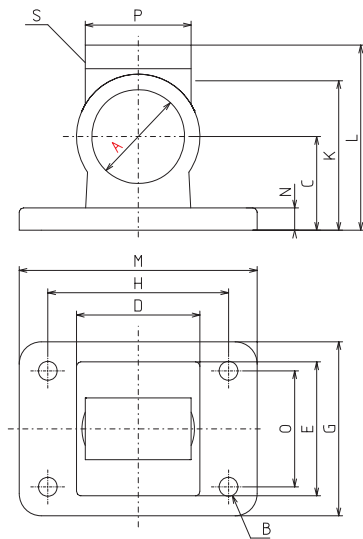
Superficie:

- 2 = pulida
- A= RAL 7035 / gris claro
- B = RAL 7030 / gris piedra
- C = RAL 9005 / negro intenso
- D= RAL 1021 / amarillo colza pulido con bolas de acero bajo demanda

Morsetti ET

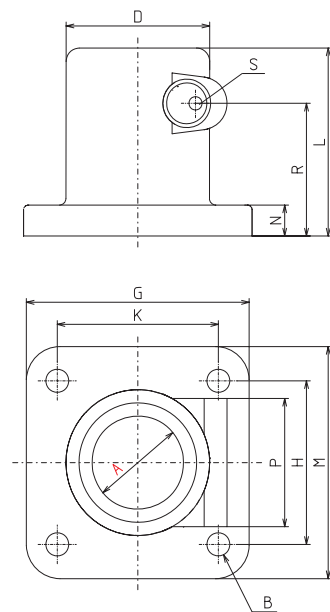
Abrazaderas ET

FK-ET



| Cod. Cód. | Tipo | A+0,1 | B | C | D | E | G | H | K | L | M | N | O | P | S | m [g] |
|--------------|----------|-------|------|----|----|----|----|----|------|----|-----|----|----|----|-------|-------|
| 623 002 000_ | FK-ET 30 | 30,4 | 6,5 | 30 | 40 | 40 | 55 | 53 | 48 | 61 | 75 | 8 | - | 33 | M6x25 | 163 |
| 624 002 000_ | FK-ET 40 | 40,5 | 8,5 | 42 | 56 | 60 | 78 | 82 | 64,5 | 83 | 108 | 10 | 52 | 48 | M8x35 | 472 |
| 625 002 000_ | FK-ET 50 | 50,6 | 10,5 | 50 | 66 | 65 | 92 | 98 | 77 | 96 | 128 | 14 | 62 | 58 | M8x40 | 713 |

FS-ET



| Cod. Cód. | Tipo | A+0,1 | B | D | G | H | K | L | M | N | P | R | S | m [g] |
|--------------|----------|-------|------|----|-----|----|----|----|-----|----|----|----|-------|-------|
| 633 002 000_ | FS-ET 30 | 30,4 | 6,5 | 40 | 60 | 42 | 42 | 50 | 60 | 8 | 33 | 36 | M6x25 | 144 |
| 634 002 000_ | FS-ET 40 | 40,5 | 10,5 | 66 | 105 | 74 | 74 | 85 | 105 | 14 | 58 | 60 | M8x35 | 757 |
| 635 002 000_ | FS-ET 50 | 50,6 | 10,5 | 66 | 105 | 74 | 74 | 85 | 105 | 14 | 58 | 60 | M8x40 | 600 |

Dotazione per serraggio A:

0 = viti
1 = 1 leva

Superficie:

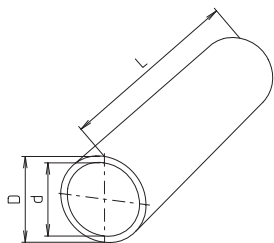
2 = pulida
A= RAL 7035 / grigio chiaro
B = RAL 7030 / grigio chiaro
C = RAL 9005 / nero
D= RAL 1021 / giallo colza
levigato a sfera su richiesta

Piezas para apriete A:

0 = tornillos
1 = 1 palanca

Superficie:

2 = pulida
A= RAL 7035 / gris claro
B = RAL 7030 / gris piedra
C = RAL 9005 / negro
D= RAL 1021 / amarillo
pulido con bolas de acero bajo
demanda



Il punto di forza del Sistema di connessione consiste nella possibilità di utilizzare tubi di precisione. Tuttavia il vantaggio dei prodotti della serie ET è proprio il fatto di poter utilizzare, oltre ai summenzionati tubi di precisione, comuni tubi in acciaio senza saldatura.

En nuestro sistema de unión hemos dado la máxima importancia a la utilización de tubos de precisión. Sin embargo la ventaja de la serie de abrazaderas ET consiste en que pueden emplearse, además de los tubos de precisión indicados, también tubos comunes sin soldadura.

| Cod. Cód. | Tipo | Versione Modello | D tol. | d | Lmax. |
|-------------------|--------|--|---------|----|-------|
| 8.03 03 00_ _ _ _ | 30 x 3 | | 30 0,10 | 24 | 6000 |
| 8.04 04 00_ _ _ _ | 40 x 4 | acciaio, lucido acero, pulido DIN EN 10305 | 40 0,15 | 32 | 6000 |
| 8.05 04 00_ _ _ _ | 50 x 4 | | 50 0,20 | 42 | 6000 |
| 8.03 02 02_ _ _ _ | 30 x 2 | VA, senza costura VA, sin soldadura DIN 2462 | 30 0,10 | 26 | 3000 |
| 8.04 04 02_ _ _ _ | 40 x 4 | | 40 0,20 | 32 | 3000 |
| 8.05 04 02_ _ _ _ | 50 x 4 | | 50 0,20 | 42 | 3000 |



Lunghezza:
qualsiasi lunghezza

Longitud :
cualquier longitud

Applicazioni

Ejemplos de aplicación

Assortimento di morsetti ET. A scelta politi o con superficie trattata: grigio chiaro, grigio scuro, nero, giallo colza.

Surtidos de abrazaderas ET. Opción entre la versión pulida y aquellas con superficie acabada en gris claro, gris piedra, negro, amarillo.



Dispositivo di serraggio per una sbavatrice a spazzole.
Telaio costituito da morsetto a croce KD-ET 50x30 e da morsetto flangiato FK-ET 30.

Dispositivo sujetador para desbarbadora de escobillas. Estructura hecha de abrazaderas en cruz KD-ET 50x30 y abrazadera de brida FK-ET 30.

Supporto per resistenza riscaldante costituito da morsetti ET e tubi di VA, montato surecipiente di depurazione dell'acqua.

Soporte para varilla calefactora hecho de abrazaderas ET combinadas con tubos VA en un recipiente para tratamiento de

