



**GAMMA TONDO**  
*multistart*

**LINEA PRODOTTO RASms**

## RAS multistart : Viti rullate in acciaio a profilo Tondo multiprincipio

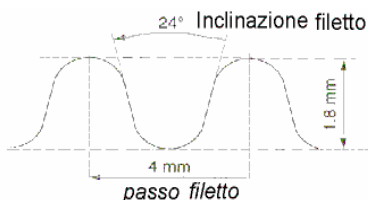
### Scheda Prodotto

#### CARATTERISTICHE COSTRUTTIVE E PRESTAZIONALI DELLA FILETTATURA RULLATA

La filettatura rullata è un processo di deformazione a freddo della superficie esterna di parti tonde: Come in tutte le deformazioni permanenti, il materiale viene sollecitato oltre il limite di elasticità, quindi diventa plastico e rimane deformato. Il profilo di filetto viene creato mediante due utensili rullatori che girano per effetto "radiale-dinamico" esercitato sulla vite stessa. Gli utensili rullatori, penetrando a freddo nella superficie esterna della barra di materia prima, la deformano progressivamente fino al raggiungimento delle forme e delle dimensioni volute. Va considerato che il diametro di partenza della materia prima non corrisponde al diametro esterno finale del filetto ottenuto, ma si avvicina molto al diametro medio del filetto. I vantaggi del processo di filettatura rullata possono essere così riassunti:

- Aumento della resistenza grazie alla deformazione a freddo;
- Eccellenti valori di rugosità sul fianco filetto e sul raggio di base;
- Non avviene l'interruzione dell'andamento delle fibre della materia prima così come succede nel processo di filettatura per asportazione.

#### VITI A PROFILO DI FILETTO ARROTONDATO : IMPIEGHI CONSIGLIATI E VANTAGGI



Le viti della gamma TONDO MULTISTART presentano un profilo di filetto arrotondato. La prerogativa principale di questo profilo di filetto è ottenere un minor coefficiente di attrito nell'azione con la madrevite e quindi un miglior rendimento del sistema. L'elevato rendimento, già consistente per le alte angolazioni dell'elica filetto dovute ai multiprincipi, è favorito dalla particolare forma del profilo che è privo di spigoli e con una limitatissima rugosità superficiale.

Il filetto delle RAS multistart presenta le seguenti particolarità:

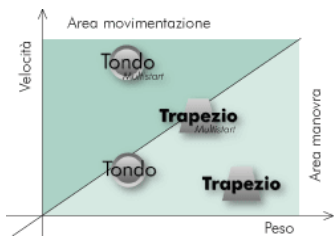
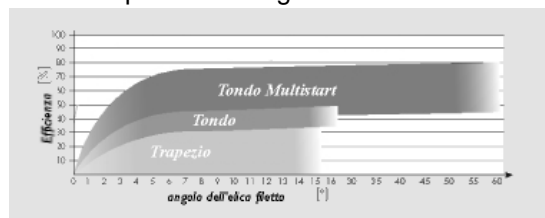
- angolo fra i fianchi del filetto pari a 24°;
- creste e fondi del filetto raccordati con archi di circonferenza.

Queste particolarità contribuiscono ad aumentare il rendimento delle viti RAS multistart rispetto alle viti trapezio con identiche caratteristiche di passo ed inclinazione angolo elica filetto. Il prodotto non va paragonato con le viti a ricircolo di sfere in quanto ne differisce sostanzialmente per le prerogative tecniche. I componenti della gamma TONDO multistart sono indicati tipicamente per la realizzazione di sistemi di TRASLAZIONE LINEARE in organi di MANOVRA LEGGERA e MOVIMENTAZIONE veloce che essenzialmente richiedono:

- **rendimenti superiori** rispetto alla filettatura trapezoidale multiprincipio;
- **silenziosità e fluidità** dell'azione;
- **capacità autolubrificante** del materiale delle madreviti;
- **costi estremamente contenuti** rispetto a soluzioni a ricircolo di sfere.

Le viti della gamma **TONDO multistart** possono abbinare a:

- madreviti in materiale plastico per ottenere massimo rendimento e capacità autolubrificante in applicazioni con carichi medio bassi;
- madreviti in bronzo per applicazioni con carichi di media entità.






<b>GAMMA TONDO</b> <i>multistart</i>	<b>LINEA PRODOTTO RASms</b>
---	-----------------------------

<b>Scheda Prodotto</b>	
<b>UTILIZZI RACCOMANDATI E VANTAGGI</b>	<p>Realizzazione di sistemi di TRASLAZIONE LINEARE in organi di MANOVRA LEGGERA e di MOVIMENTAZIONE VELOCE. Alcuni esempi di applicazione :</p> <ul style="list-style-type: none"> <li>- attuatori per aperture cancelli</li> <li>- attuatori per spostamenti veloci</li> <li>- tecnica della distribuzione automatica</li> <li>- automatismi macchine distributrici di bevande</li> <li>- applicazioni in macchine utensili</li> <li>- sistemi per la domotica</li> <li>- tecnica climatica per azionamenti di valvole e parti scorrevoli</li> <li>- industria alimentare ed imballaggio</li> <li>- industria elettronica</li> </ul>
<b>CARATTERISTICHE MECCANICHE DEL MATERIALE UTILIZZATO</b>	<p><b>Acciaio C20</b> Acciaio appartenente alla categoria degli ACCIAI SPECIALI DA BONIFICA NON LEGATI con tenore di carbonio compreso nel range 0,17 - 0,24. Questo tipo di acciaio garantisce eccellenti risultati in termini di durezza superficiale sul filetto dopo il processo di deformazione a freddo per rullatura , valori di durezza largamente dimensionati per sostenere le sollecitazioni di carico ed usura che agiscono sul fianco di filetto durante l'azione di traslazione in un sistema vite-madrevite. Acciaio con caratteristiche di ottima lavorabilità ad asportazione.</p>

<b>Scheda Prodotto</b>	<b>VERSIONI E DISPONIBILITA' DELLA LINEA RASms</b>
------------------------	--

<b>Filettatura</b>	<i>Profilo di filetto arrotondato multiprincipio</i>
<b>Tolleranza filettatura</b>	<b>7e</b>
<b>Diametri disponibili</b>	<b>da 16 mm - 20 mm</b>
<b>Passi e numero principi</b>	<p>Varie combinazioni di numero principi e passo: Principi : 2 - 3 - 4 Passo elica filetto : da 8 a 16</p>
<b>Verso di filetto</b>	<p>* destro * sinistro nella versione Diametro 16 a 3 principi</p>
<b>Lunghezza viti</b>	<b>3000 mm</b>
	<p>La precisione del passo ed il contenimento dello scostamento sulla lunghezza della vite risulta importante quando le viti rullate profilo TONDO MULTISTART sono utilizzate in azionamenti con esigenze POSIZIONAMENTO abbastanza accurato. Tutta la gamma <b>RAS multistart</b> è specificatamente controllata e verificata in produzione con apposite attrezzature per monitorare lo scostamento del passo entro i 0,25 mm su 300 mm .</p>
<b>Linearità barre</b>	<p>Tutta la gamma <b>RAS multistart</b> è specificatamente controllata e verificata in produzione per contenere la linearità delle viti rullate a profilo TONDO MULTISTART entro <b>0,3 mm su 300 mm</b> . Una linearità controllata della vite permette il funzionamento del sistema vite-madrevite con il carico sempre centrato in asse. La distribuzione del carico risulta così uniforme sui fianchi di filetto di vite e madrevite , con conseguente scorrevolezza e regolarità della rotazione e della traslazione.</p>



**GAMMA TONDO**  
**multistart**

**LINEA PRODOTTO RASms**

Lunghezza standard di produzione  
:  
L = 3000

Tolleranza filettatura :  
vedasi tabella

Legenda:  
d = diametro esterno filetto  
d3 = diametro fondo gola filetto



Codice articolo	Filettatura	Principi	Verso	d1 mm		d2 mm	Precisione passo mm / 300mm	Linearità mm / 300mm	Angolo elica $\alpha$ (1)	rendimento $\eta$ (2)	massa Kg/m
				min	max						
<b>RAS16082D</b>	Tondo 16x08	2	DX	15,60	15,70	12,02	0,25	0,3	10° 30'	0,48	1,23
<b>RAS16123D</b>	Tondo 16x12	3	DX	15,55	15,65	12,04	0,25	0,3	15° 20'	0,63	1,23
<b>RAS16123S</b>	Tondo 16x12	3	SX	15,55	15,65	12,04	0,25	0,3	15° 20'	0,63	1,23
<b>RAS18123D</b>	Tondo 18x12	3	DX	17,55	17,70	14,96	0,25	0,3	15° 25'	0,57	1,85
<b>RAS20164D</b>	Tondo 20x16	4	DX	19,55	19,70	16,40	0,25	0,3	15° 50'	0,65	2,06

(1) Angolo di spira del diametro medio

(2) Rendimento teorico per la conversione di una rotazione in un movimento longitudinale con coefficiente di attrito  $\mu = 0,1$ . Sono disponibili nella documentazione tecnica anche i dati di RENDIMENTO REALE ottenuti sperimentalmente con prove di laboratorio.

I dati riportati si intendono informativi e non impegnativi. La ditta Montesi si riserva la facoltà di apportare modifiche e/o variazioni alle caratteristiche dei prodotti senza obbligo di preventivo avviso

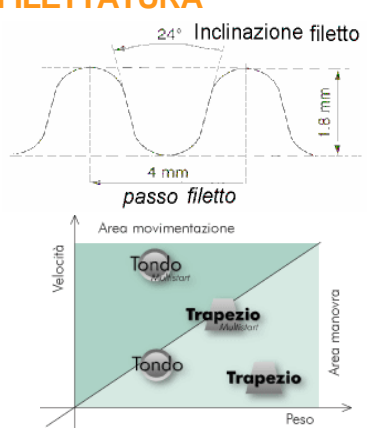




**GAMMA TONDO**  
*multistart*

**LINEA PRODOTTO MLRSC**

## MLRSC : Madrevite in lega di rame Br.85-5-5-5 Cilindrica per Tondo Multistart

<b>Scheda Prodotto</b>	
<b>CARATTERISTICHE COSTRUTTIVE : FORMA</b>	Madrevite di forma <b>cilindrica</b> con ottimo rapporto fra lunghezza e diametro. La lunghezza è sufficientemente dimensionata per azioni di movimentazione anche con carichi di media entità. Il grado di tolleranza sull'esterno della madrevite è in h 7. La forma cilindrica la rende idonea all'inserimento e fissaggio all'interno di tubi o strutture cave, ed è particolarmente comoda per la rilavorazione a disegno.
<b>CARATTERISTICHE COSTRUTTIVE : MATERIALE</b>	Bronzo CuSn5Zn5Pb5 I bronzi duri ("gunmetals ") sono bronzi allo stagno con l'aggiunta di zinco . Esso aiuta anche nell'eliminare l'ossigeno e,essendo più economico dello stagno, riduce il costo della lega. Quasi sempre viene aggiunto del piombo allo stagno e allo zinco per migliorarne le caratteristiche tribologiche e di lavorabilità. Una delle leghe più diffuse è la CuSn5Zn5Pb5 che contiene stagno,zinco e piombo in percentuale intorno al 5%.
<b>CARATTERISTICHE DELLA FILETTATURA</b>	<div style="display: flex;"> <div style="flex: 1;">  </div> <div style="flex: 2;"> <p>Le madrevite della gamma TONDO MULTISTART presentano un profilo di filetto arrotondato. La prerogativa principale di questo profilo di filetto è ottenere un minor coefficiente di attrito nell'azione con la madrevite e quindi un miglior rendimento del sistema. L'elevato rendimento, già consistente per le alte angolazioni dell'elica filetto dovute ai multiprincipi, è favorito dalla particolare forma del profilo che è privo di spigoli e con una limitatissima rugosità superficiale . Il filetto delle madrevite della gamma TONDO multistart presenta le seguenti particolarità:</p> <ul style="list-style-type: none"> <li>- angolo fra i fianchi del filetto pari a 24°;</li> <li>- creste e fondi del filetto raccordati con archi di circonferenza.</li> </ul> <p>Queste particolarità contribuiscono ad aumentare il rendimento dei sistemi vite-madrevite TONDO multistart rispetto alle viti trapezie con identiche caratteristiche di passo ed inclinazione angolo elica filetto. I componenti della gamma TONDO multistart sono indicati per la realizzazione di sistemi che essenzialmente richiedono :</p> <ul style="list-style-type: none"> <li>- <b>rendimenti superiori</b> rispetto alla filettatura trapezoidale multiprincipio;</li> <li>- <b>silenziosità e fluidità</b> dell'azione;</li> <li>- <b>costi estremamente contenuti</b> rispetto a soluzioni a ricircolo di sfere.</li> </ul> </div> </div>
<b>CARATTERISTICHE PRODOTTO</b>	Sono <b>realizzabili su richiesta</b> le madrevite MBSC <b>per tutte le versioni di viti</b> della gamma RASms. Sono comunque realizzabili in tempi brevissimi misure e versioni speciali a disegno .
<b>UTILIZZO CONSIGLIATO E VANTAGGI</b>	<p>Sistemi di TRASLAZIONE LINEARE con carichi medii e velocità sostenute. Alcuni esempi di applicazione :</p> <ul style="list-style-type: none"> <li>- attuatori per aperture cancelli</li> <li>- attuatori per spostamenti veloci con carichi sostenuti</li> <li>- applicazioni in macchine utensili</li> <li>- tecnica climatica per azionamenti di valvole e parti scorrevoli</li> <li>- industria alimentare ed imballaggio</li> <li>- industria elettronica</li> </ul> <p>Si ricorda la possibilità di adottare la <b>madrevite flangiata modulare SWAP</b> in acciaio con interno in bronzo su tutta la gamma TONDO multistart.</p>



**GAMMA TONDO**  
*multistart*

**LINEA PRODOTTO MLRSC**

Legenda:

D = diametro boccola

L = lunghezza boccola

Tolleranze sulla boccola :

D = h 7

L = +/- 0,1 mm



Codice articolo	Filetto	Principi di filetto	verso	D1 mm	L2 mm	massa gr
<a href="#">MLRSC16082D</a>	Tondo 16x08	2	dx	32	42	240
<a href="#">MLRSC16123D</a>	Tondo 16x12	3	dx	32	42	235
<a href="#">MLRSC16123S</a>	Tondo 16x12	3	sx	32	42	235
<a href="#">MLRSC18123D</a>	Tondo 18x12	3	dx	32	42	190
<a href="#">MLRSC20164D</a>	Tondo 20x16	4	dx	32	42	160

*I dati riportati si intendono informativi e non impegnativi. La ditta Montesi si riserva la facoltà di apportare modifiche e/o variazioni alle caratteristiche dei prodotti senza obbligo di preventivo avviso*



**soluzioni  
rullate.it**

il portale della filettatura rullate

**Torneria Montesi Paolo & C**

Via Baldini 51/53, 48010 Cotignola - RA - Italy

Tel : 0545.40162 Fax: 0545.41621

[www.soluzionirullate.it](http://www.soluzionirullate.it) info@soluzionirullate.it

[www.montesi.it](http://www.montesi.it) info@montesi.it



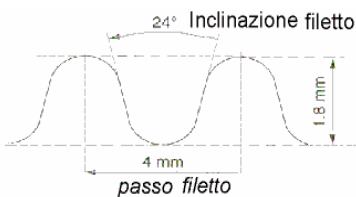


**GAMMA TONDO**  
*multistart*

**LINEA PRODOTTO**  
**MLRSCG**

## MLRSCG : Madrevite in Lega di Rame Br.85-5-5-5 Cilindrica con ghiera per Tondo Multistart

<b>Scheda Prodotto</b>	
<b>CARATTERISTICHE COSTRUTTIVE : FORMA</b>	Madrevite di forma <b>cilindrica</b> con terminale filettato per fissaggio tramite ghiera fornita. Buon rapporto fra lunghezza e diametro della madrevite. Il grado di tolleranza sull'esterno della madrevite è in h 7. La forma cilindrica e la presenza della parte lavorata per il fissaggio con ghiera la rende particolarmente comoda per un veloce montaggio.
<b>CARATTERISTICHE COSTRUTTIVE : MATERIALE</b>	Bronzo CuSn5Zn5Pb5 I bronzi duri ("gunmetals ") sono bronzi allo stagno con l'aggiunta di zinco . Esso aiuta anche nell'eliminare l'ossigeno e,essendo più economico dello stagno , riduce il costo della lega. Quasi sempre viene aggiunto del piombo allo stagno e allo zinco per migliorarne le caratteristiche tribologiche e di lavorabilità. Una delle leghe più diffuse è la CuSn5Zn5Pb5 che contiene stagno,zinco e piombo in percentuale intorno al 5%.
<b>CARATTERISTICHE DELLA FILETTATURA</b>	<p>Le madreviti della gamma TONDO MULTISTART presentano un profilo di filetto arrotondato. La prerogativa principale di questo profilo di filetto è ottenere un minor coefficiente di attrito nell'azione con la madrevite e quindi un miglior rendimento del sistema. L'elevato rendimento, già consistente per le alte angolazioni dell'elica filetto dovute ai multiprincipi, è favorito dalla particolare forma del profilo che è privo di spigoli e con una limitatissima rugosità superficiale . Il filetto delle madreviti della gamma TONDO multistart presenta le seguenti particolarità:</p> <ul style="list-style-type: none"> <li>- angolo fra i fianchi del filetto pari a 24°;</li> <li>- creste e fondi del filetto raccordati con archi di circonferenza.</li> </ul> <p>Queste particolarità contribuiscono ad aumentare il rendimento dei sistemi vite-madrevite TONDO multistart rispetto alle viti trapezie con identiche caratteristiche di passo ed inclinazione angolo elica filetto. I componenti della gamma TONDO multistart sono indicati per la realizzazione di sistemi che essenzialmente richiedono :</p> <ul style="list-style-type: none"> <li>- <b>rendimenti superiori</b> rispetto alla filettatura trapezoidale multiprincipio;</li> <li>- <b>silenziosità e fluidità</b> dell'azione;</li> <li>- <b>costi estremamente contenuti</b> rispetto a soluzioni a ricircolo di sfere.</li> </ul>
<b>CARATTERISTICHE PRODOTTO</b>	Sono <b>realizzabili su richiesta</b> le madreviti MBSC <b>per tutte le versioni di viti</b> della gamma RASms. Sono comunque realizzabili in tempi brevissimi misure e versioni speciali a disegno .
<b>UTILIZZO CONSIGLIATO E VANTAGGI</b>	<p>Sistemi di TRASLAZIONE LINEARE con carichi medii e velocità sostenute. Alcuni esempi di applicazione :</p> <ul style="list-style-type: none"> <li>- attuatori per aperture cancelli</li> <li>- attuatori per spostamenti veloci con carichi sostenuti</li> <li>- applicazioni in macchine utensili</li> <li>- tecnica climatica per azionamenti di valvole e parti scorrevoli</li> <li>- industria alimentare ed imballaggio</li> <li>- industria elettronica</li> </ul> <p>Si ricorda la possibilità di adottare la <b>madrevite flangiata modulare SWAP</b> in acciaio con interno in bronzo su tutta la gamma TONDO multistart.</p>



**Swap**





**GAMMA TONDO**  
*multistart*

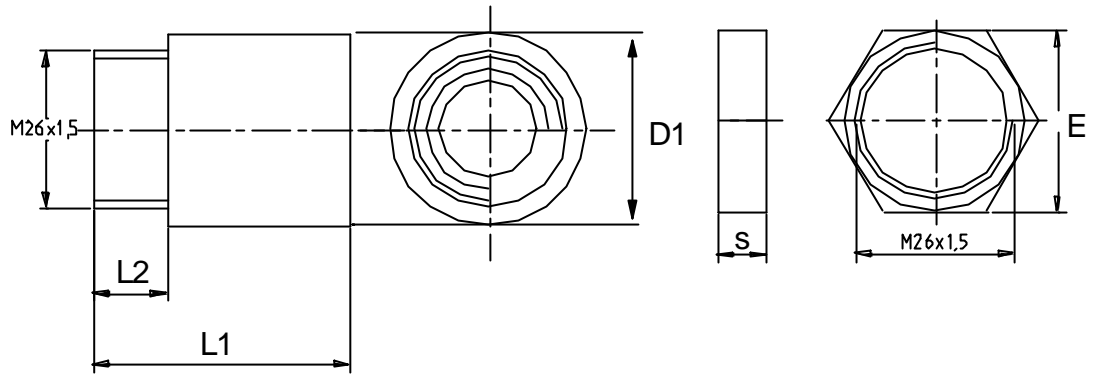
**LINEA PRODOTTO MLRSCG**

Legenda:

D1 = diametro boccola  
L1 = lunghezza boccola  
L2 = lunghezza filetto per  
ghiera

E = Esagono ghiera  
s = spessore ghiera

Tolleranze sulla boccola :  
D = h 7  
L = +/- 0,1 mm



Codice articolo	Filetto	Principi di filetto	verso	D1 mm	L1 mm	L2 mm	E mm	s mm	massa gr
<a href="#">MLRSCG16082D</a>	Tondo 16x08	2	dx	32	42	12	30	8	225
<a href="#">MLRSCG16123D</a>	Tondo 16x12	3	dx	32	42	12	30	8	220
<a href="#">MLRSCG16123S</a>	Tondo 16x12	3	sx	32	42	12	30	8	220
<a href="#">MLRSCG18123D</a>	Tondo 18x12	3	dx	32	42	12	30	8	195
<a href="#">MLRSCG20164D</a>	Tondo 20x16	4	dx	32	42	12	30	8	175

I dati riportati si intendono informativi e non impegnativi. La ditta Montesi si riserva la facoltà di apportare modifiche e/o variazioni alle caratteristiche dei prodotti senza obbligo di preventivo avviso



**GAMMA TONDO**  
*multistart*

**LINEA PRODOTTO MH**

## MH : Madrevite in Hostaform con ghiera per Tondo Multistart

<b>Scheda Prodotto</b>	
<b>CARATTERISTICHE COSTRUTTIVE : FORMA</b>	Madrevite di forma <b>cilindrica</b> con terminale filettato per fissaggio tramite ghiera fornita. Buon rapporto fra lunghezza e diametro della madrevite. La forma cilindrica e la presenza della parte lavorata per il fissaggio con ghiera la rende particolarmente comoda per un veloce montaggio.
<b>CARATTERISTICHE COSTRUTTIVE : MATERIALE</b>	Resina Acetalica Copolimera - <b>Hostaform</b> Materiale semicristallino caratterizzato da un'ottima stabilità dimensionale (il suo assorbimento di umidità è praticamente uguale a zero ). Buona resistenza chimica, soprattutto a soluzioni alcaline e acqua calda, basso coefficiente di attrito radente e minore tendenza alla deformazione nel tempo rispetto alle poliammidi. Indicato per applicazioni in <b>settore meccanico</b> ( industria automobilistica, meccanica di precisione, industria tessile e della pelle, industria edile e dell'arredamento, ingranaggi) <b>settore alimentare</b> ( approvato per contatto alimentare secondo le normative CEE e FDA, tuttavia non deve essere utilizzato in contatto con alimenti contenenti più del 15% di alcol) <b>settore elettrico</b> (a datto per componenti di isolamento ) <b>settore chimico /medicale</b> ( adatto alla costruzione di apparecchi chimici e utilizzato anche nel settore ortopedico medicale ) e per <b>applicazioni termiche</b> (adatto a componenti che devono lavorare permanentemente in acqua calda (60 - 80° C).
<b>CARATTERISTICHE DELLA FILETTATURA</b>	Le madrevite della gamma <b>TONDO multistart</b> presentano un profilo di filetto arrotondato. La prerogativa principale è ottenere un minor coefficiente di attrito nell'azione con la madrevite e quindi un miglior rendimento del sistema. L'elevato rendimento, già consistente per le alte angolazioni dell'elica filetto dovute ai multiprincipi, è favorito dalla particolare forma del profilo che è privo di spigoli e con una limitatissima rugosità superficiale e dal basso coefficiente di attrito del materiale costruttivo . I componenti della gamma sono indicati per realizzare sistemi che essenzialmente richiedono : - <b>rendimenti superiori</b> rispetto alla filettatura trapezoidale multiprincipio; - <b>silenziosità e fluidità</b> dell'azione; - <b>costi estremamente contenuti</b> rispetto a soluzioni a ricircolo di sfere. La madrevite MH in Hostaform è indicata per impieghi caratterizzati da carichi medio bassi, alte velocità ed esigenza di autolubrificazione del sistema.
<b>CARATTERISTICHE</b>	Sono <b>disponibili a magazzino</b> le madrevite <b>MH per tutte le versioni di viti</b> della gamma <b>RASms</b> . Sono comunque realizzabili versioni speciali a disegno .
<b>UTILIZZO CONSIGLIATO E VANTAGGI</b>	Sistemi di TRASLAZIONE LINEARE con carichi medii e velocità sostenute. Alcuni esempi di applicazione : - attuatori per aperture cancelli - attuatori per spostamenti veloci con carichi sostenuti - applicazioni in macchine utensili - tecnica climatica e depurativa per azionamenti di valvole e parti scorrevoli - industria alimentare , handling e packaging alimenti Si ricorda la possibilità di adottare la <b>madrevite flangiata modulare SWAP</b> in acciaio con interno in bronzo su tutta la gamma <b>TONDO multistart</b> .





**GAMMA TONDO**  
multistart

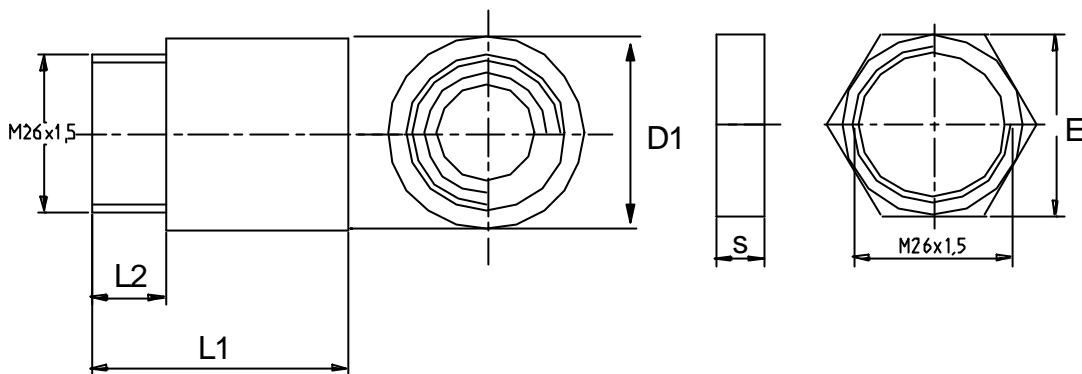
**LINEA PRODOTTO MH**

Legenda:

D1 = diametro boccola  
L1 = lunghezza boccola  
L2 = lunghezza filetto per  
ghiera

E = Esagono ghiera  
s = spessore ghiera

Tolleranze sulla boccola :  
D = +/- 0,1 mm  
L = +/- 0,1 mm



Codice articolo	Filetto	Principi di filetto	verso	D1 mm	L1 mm	L2 mm	E mm	s mm	massa gr
MH16082D	Tondo 16x08	2	dx	31,5	41,6	12,1	30	8	225
MH16123D	Tondo 16x12	3	dx	31,5	41,6	12,1	30	8	220
MH16123S	Tondo 16x12	3	sx	31,5	41,6	12,1	30	8	220
MH18123D	Tondo 18x12	3	dx	31,5	41,6	12,1	30	8	195
MH20164D	Tondo 20x16	4	dx	32	41,8	12,2	29,6	8	175

I dati riportati si intendono informativi e non impegnativi. La ditta Montesi si riserva la facoltà di apportare modifiche e/o variazioni alle caratteristiche dei prodotti senza obbligo di preventivo avviso





**GAMMA TONDO**  
*multistart*

**LINEA PRODOTTO MHF**

## MHF : Madrevite in Hostaform flangiata per Tondo Multistart

<b>Scheda Prodotto</b>	
<b>CARATTERISTICHE COSTRUTTIVE : FORMA</b>	Madrevite di forma <b>cilindrica</b> con parte allargata per contenere due fori passanti di fissaggio con fasteners. La presenza della predisposizione per il fissaggio la rende particolarmente comoda per un montaggio veloce.
<b>CARATTERISTICHE COSTRUTTIVE : MATERIALE</b>	Resina Acetalica Copolimera - <b>Hostaform</b> Materiale semicristallino caratterizzato da un'ottima stabilità dimensionale (il suo assorbimento di umidità è praticamente uguale a zero ). Buona resistenza chimica, soprattutto a soluzioni alcaline e acqua calda, basso coefficiente di attrito radente e minore tendenza alla deformazione nel tempo rispetto alle poliammidi. Indicato per applicazioni in <b>settore meccanico</b> ( industria automobilistica, meccanica di precisione, industria tessile e della pelle, industria edile e dell'arredamento, ingranaggi) <b>settore alimentare</b> ( approvato per contatto alimentare secondo le normative CEE e FDA, tuttavia non deve essere utilizzato in contatto con alimenti contenenti più del 15% di alcol) <b>settore elettrico</b> ( a datto per componenti di isolamento ) <b>settore chimico /medicale</b> ( adatto alla costruzione di apparecchi chimici e utilizzato anche nel settore ortopedico medicale ) e per <b>applicazioni termiche</b> (adatto a componenti che devono lavorare permanentemente in acqua calda (60 - 80° C).
<b>CARATTERISTICHE DELLA FILETTATURA</b>	Le madrevite della gamma <b>TONDO multistart</b> presentano un profilo di filetto arrotondato. La prerogativa principale è ottenere un minor coefficiente di attrito nell'azione con la madrevite e quindi un miglior rendimento del sistema. L'elevato rendimento, già consistente per le alte angolazioni dell'elica filetto dovute ai multiprincipi, è favorito dalla particolare forma del profilo che è privo di spigoli e con una limitatissima rugosità superficiale e dal basso coefficiente di attrito del materiale costruttivo . I componenti della gamma sono indicati per realizzare sistemi che essenzialmente richiedono : <ul style="list-style-type: none"> <li>- <b>rendimenti superiori</b> rispetto alla filettatura trapezoidale multiprincipio;</li> <li>- <b>silenziosità e fluidità</b> dell'azione;</li> <li>- <b>costi estremamente contenuti</b> rispetto a soluzioni a ricircolo di sfere.</li> </ul> La madrevite MHF in Hostaform è indicata per impieghi caratterizzati da carichi medio bassi, alte velocità ed esigenza di autolubrificazione del sistema.
<b>CARATTERISTICHE PRODOTTO</b>	E' disponibile a magazzino la madrevite MHF per la versione RAS16123D. Sono comunque realizzabili versioni speciali a disegno .
<b>UTILIZZO CONSIGLIATO E VANTAGGI</b>	Sistemi di TRASLAZIONE LINEARE con carichi medii e velocità sostenute. Alcuni esempi di applicazione : <ul style="list-style-type: none"> <li>- attuatori per aperture cancelli</li> <li>- attuatori per spostamenti veloci con carichi sostenuti</li> <li>- applicazioni in macchine utensili</li> <li>- tecnica climatica per azionamenti di valvole e parti scorrevoli</li> <li>- industria alimentare ed imballaggio</li> <li>- industria elettronica</li> </ul> Si ricorda la possibilità di adottare la <b>madrevite flangiata modulare SWAP</b> in acciaio con interno in bronzo su tutta la gamma <b>TONDO multistart</b> .




**soluzioni rullate.it**  
il portale della filettatura rullate

**Torneria Montesi Paolo & C**  
Via Baldini 51/53 , 48010 Cotignola - RA - Italy  
Tel : 0545.40162 Fax: 0545.41621  
[www.soluzionirullate.it](http://www.soluzionirullate.it) info@soluzionirullate.it  
[www.montesi.it](http://www.montesi.it) info@montesi.it



**GAMMA TONDO**  
*multistart*

**LINEA PRODOTTO MHF**

Legenda:

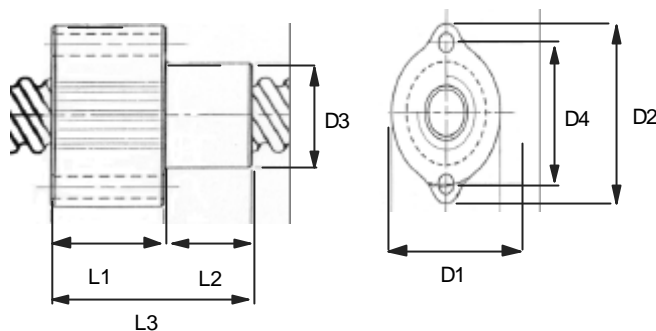
D1 = diametro boccola  
D2 = diametro massimo flangie  
D3 = diametro codolo  
D4 = diametro interasse fori fissaggio

L1 = lunghezza parte flangia  
L2 = lunghezza parte liscia  
L3 = lunghezza complessiva

Tolleranze sulla boccola :

D = +/- 0,1 mm

L = +/- 0,1 mm



Codice articolo	Filetto	Principi di filetto	verso	D1 mm	D2 mm	D3 mm	D4 mm	L1 mm	L2 mm	L3 mm	massa gr
MHF16123D	Tondo 16x12	3	dx	29,6	37,8	21,8	29,6	16,8	13,2	30	15

*I dati riportati si intendono informativi e non impegnativi. La ditta Montesi si riserva la facoltà di apportare modifiche e/o variazioni alle caratteristiche dei prodotti senza obbligo di preventivo avviso*