

Prodotti SKF per la trasmissione di potenza



Catene

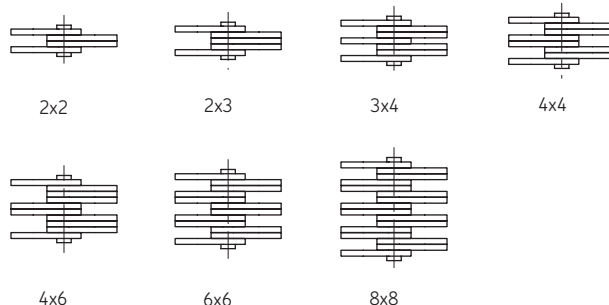
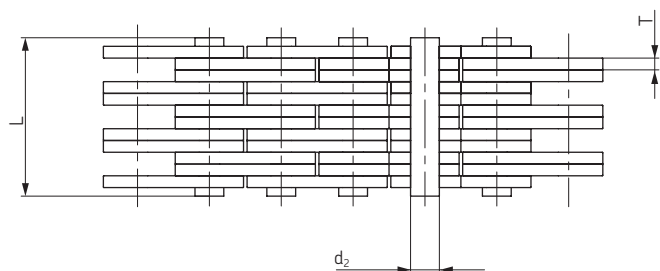
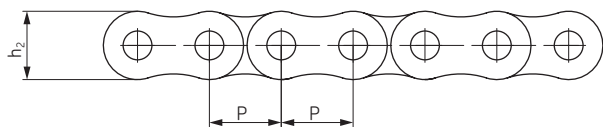




Catene a dente

ANSI BL422-BL888

- ▶Cinghie
- ▶Catene
- ▶Giunti
- ▶Bussole e Mozzi
- ▶Pignoni
- ▶Pulegge
- ▶Utensili intelligenti

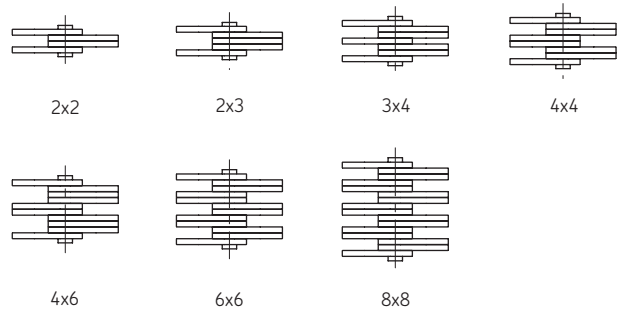
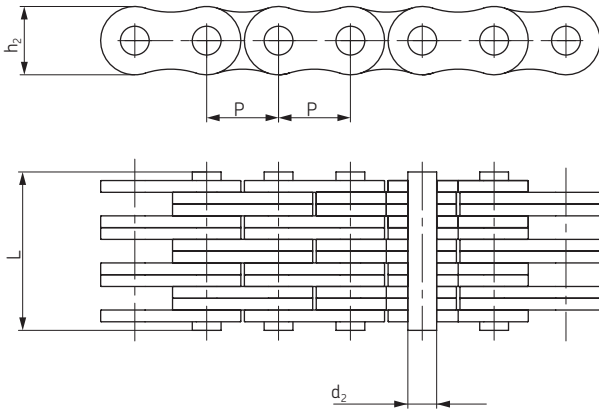


Catena ANSI n.	Catena BS/ISO n.	Passo P mm	Altezza piastra	Altezza piastra	Spessore piastra	Diametro spina	Lunghezza spina	Carico di rottura a trazione	Resistenza media alla trazione	Massa al metro	Appellativo
				h ₂ max mm	T max mm	d ₂ max mm	L max mm	Q min kN	Q ₀ kN	q kg/m	
BL422	LH0822	12,7	2 x 2	12,07	2,08	5,09	11,05	22,2	27,6	0,64	PHC BL422...
BL423	LH0823		2 x 3				13,16	22,2	27,6	0,80	PHC BL423...
BL434	LH0834		3 x 4				17,40	33,4	41,4	1,12	PHC BL434...
BL444	LH0844		4 x 4				19,51	44,5	56,0	1,28	PHC BL444...
BL446	LH0846		4 x 6				23,75	44,5	56,0	1,60	PHC BL446...
BL466	LH0866		6 x 6				27,99	66,7	81,7	1,92	PHC BL466...
BL488	LH0888		8 x 8				36,45	89,0	109,4	2,56	PHC BL488...
BL522	LH1022	15,875	2 x 2	15,09	2,44	5,96	12,90	33,4	43,1	0,88	PHC BL522...
BL523	LH1023		2 x 3				15,37	33,4	43,1	1,10	PHC BL523...
BL534	LH1034		3 x 4				20,32	48,9	65,6	1,50	PHC BL534...
BL544	LH1044		4 x 4				22,78	66,7	84,5	1,80	PHC BL544...
BL546	LH1046		4 x 6				27,74	66,7	84,5	2,20	PHC BL546...
BL566	LH1066		6 x 6				32,69	100,1	125,1	2,65	PHC BL566...
BL588	LH1088		8 x 8				42,57	133,4	169,5	3,50	PHC BL588...
BL622	LH1222	19,05	2 x 2	18,11	3,30	7,94	17,37	48,9	63,6	1,45	PHC BL622...
BL623	LH1223		2 x 3				20,73	48,9	63,6	1,80	PHC BL623...
BL634	LH1234		3 x 4				27,43	75,6	102,8	2,50	PHC BL634...
BL644	LH1244		4 x 4				30,78	97,9	120,9	2,90	PHC BL644...
BL646	LH1246		4 x 6				37,49	97,9	120,9	3,60	PHC BL646...
BL666	LH1266		6 x 6				44,20	146,8	190,8	4,30	PHC BL666...
BL688	LH1288		8 x 8				57,61	195,7	238,8	5,80	PHC BL688...
BL822	LH1622	25,4	2 x 2	24,13	4,09	9,54	21,34	84,5	108,2	2,20	PHC BL822...
BL823	LH1623		2 x 3				25,48	84,5	108,2	2,70	PHC BL823...
BL834	LH1634		3 x 4				33,76	129,0	170,0	3,80	PHC BL834...
BL844	LH1644		4 x 4				37,90	169,0	214,6	4,30	PHC BL844...
BL846	LH1646		4 x 6				46,18	169,0	214,6	5,40	PHC BL846...
BL866	LH1666		6 x 6				54,46	253,6	324,5	6,50	PHC BL866...
BL888	LH1688		8 x 8				71,02	338,1	432,7	8,60	PHC BL888...



Catene a dente

ANSI BL1022-BL2088



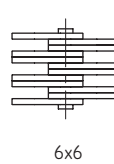
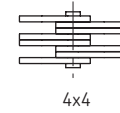
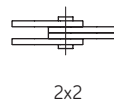
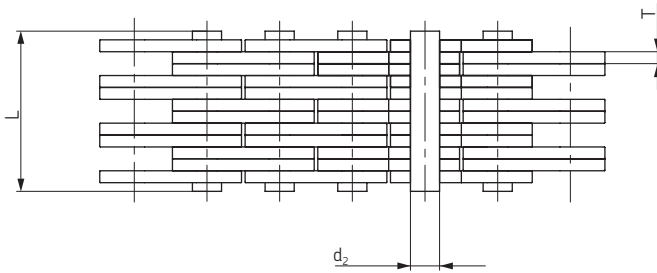
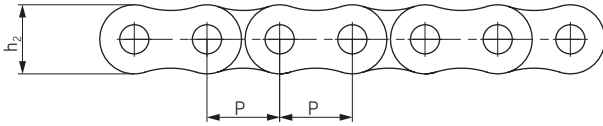
Catena ANSI n.	Catena BS/ISO n.	Passo P mm	Altezza piastra	Altezza piastra	Spessore piastra	Diametro spina	Lunghezza spina	Carico di rottura a trazione	Resistenza media alla trazione	Massa al metro	Appellativo
				h_2 max mm	T max mm	d_2 max mm	L max mm	Q min kN	Q_0 kN	q kg/m	
BL1022	LH2022	31,75	2 x 2	30,18	4,9	11,11	25,37	115,6	150,8	3,40	PHC BL1022...
BL1023	LH2023		2 x 3				30,33	115,6	150,8	4,30	PHC BL1023...
BL1034	LH2034		3 x 4				40,23	182,4	231,6	6,00	PHC BL1034...
BL1044	LH2044		4 x 4				45,19	231,3	291,4	6,90	PHC BL1044...
BL1046	LH2046		4 x 6				55,09	231,3	291,4	8,60	PHC BL1046...
BL1066	LH2066		6 x 6				65,00	347,0	430,3	10,30	PHC BL1066...
BL1088	LH2088		8 x 8				84,81	462,6	555,1	13,80	PHC BL1088...
BL1222	LH2422	38,1	2 x 2	36,20	5,77	12,71	29,62	151,2	192,0	4,6	PHC BL1222...
BL1223	LH2423		2 x 3				35,43	151,2	192,0	5,8	PHC BL1223...
BL1234	LH2434		3 x 4				47,07	244,6	315,9	8,1	PHC BL1234...
BL1244	LH2444		4 x 4				52,88	302,5	381,1	9,3	PHC BL1244...
BL1246	LH2446		4 x 6				64,52	302,5	381,1	11,6	PHC BL1246...
BL1266	LH2466		6 x 6				76,15	453,7	543,6	13,9	PHC BL1266...
BL1288	LH2488		8 x 8				99,42	605,0	726,0	18,6	PHC BL1288...
BL1422	LH2822	44,45	2 x 2	42,24	6,55	14,29	33,55	191,3	225,7	6,1	PHC BL1422...
BL1423	LH2823		2 x 3				40,16	191,3	225,7	7,6	PHC BL1423...
BL1434	LH2834		3 x 4				53,37	315,8	372,6	10,6	PHC BL1434...
BL1444	LH2844		4 x 4				59,97	382,6	451,2	12,2	PHC BL1444...
BL1446	LH2846		4 x 6				73,18	382,6	451,2	15,2	PHC BL1446...
BL1466	LH2866		6 x 6				86,39	578,3	682,4	18,2	PHC BL1466...
BL1488	LH2888		8 x 8				112,80	765,1	902,8	24,3	PHC BL1488...
BL1622	LH3222	50,8	2 x 2	48,26	7,52	17,46	39,01	289,1	341,1	8,0	PHC BL1622...
BL1623	LH3223		2 x 3				46,58	289,1	341,1	10,0	PHC BL1623...
BL1634	LH3234		3 x 4				61,72	440,4	519,6	14,0	PHC BL1634...
BL1644	LH3244		4 x 4				69,29	573,8	680,4	16,0	PHC BL1644...
BL1646	LH3246		4 x 6				84,43	573,8	680,4	20,0	PHC BL1646...
BL1666	LH3266		6 x 6				99,57	857,4	1000,7	24,0	PHC BL1666...
BL1688	LH3288		8 x 8				129,84	1156,5	1364,6	32,0	PHC BL1688...
BL2022	LH4022	63,5	2 x 2	60,33	9,91	23,81	51,74	433,7	511,7	15,8	PHC BL2022...
BL2023	LH4023		2 x 3				61,70	433,7	511,7	19,8	PHC BL2023...
BL2034	LH4034		3 x 4				81,61	649,4	766,2	27,7	PHC BL2034...
BL2044	LH4044		4 x 4				91,57	867,4	1023,5	31,6	PHC BL2044...
BL2046	LH4046		4 x 6				111,48	867,4	1023,5	39,5	PHC BL2046...
BL2066	LH4066		6 x 6				131,39	1301,1	1535,2	47,4	PHC BL2066...
BL2088	LH4088		8 x 8				171,22	1734,8	2046,5	63,2	PHC BL2088...



Catene a dente

BS/ISO LL0822-LL4888

- ▶Cinghie
- ▶Catene
- ▶Giunti
- ▶Bussole e Mozzii
- ▶Pignoni
- ▶Pulegge
- ▶Utensili intelligenti

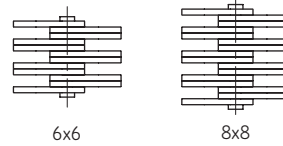
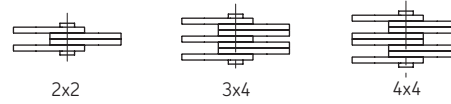
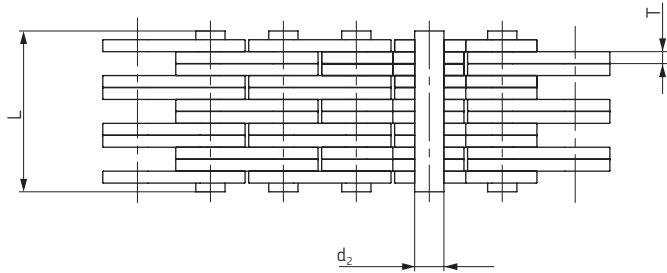
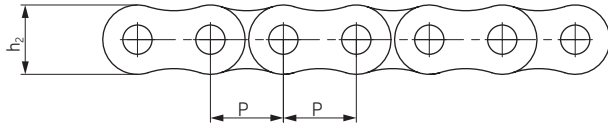


Catena BS/ISO n.	Passo P mm	Cucitura piastra	Altezza piastra h ₂ max mm	Spessore piastra T max mm	Diametro spina d ₂ max mm	Lunghezza spina L max mm	Carico di rottura a trazione Q min kN	Resistenza media alla trazione Q ₀ kN	Massa al metro q kg/m	Appellativo				
											2x2	4x4	6x6	8x8
											LL0822	12,7	2 x 2	10,6
LL0844		4 x 4				15,6	36,4	40,7	0,84	PHC LL0844...				
LL0866		6 x 6				22,0	54,6	60	1,24	PHC LL0866...				
LL0888		8 x 8				28,5	72,8	80	1,64	PHC LL0888...				
LL1022	15,875	2 x 2	13,7	1,6	5,08	9,2	22,7	25,5	0,54	PHC LL1022...				
LL1044		4 x 4				15,8	45,4	51	1,06	PHC LL1044...				
LL1066		6 x 6				22,1	68,1	76,3	1,57	PHC LL1066...				
LL1088		8 x 8				28,8	90,8	101,9	2,1	PHC LL1088...				
LL1222	19,05	2 x 2	16	1,85	5,72	10,4	29,5	33,2	0,73	PHC LL1222...				
LL1244		4 x 4				17,9	59,0	66,4	1,44	PHC LL1244...				
LL1266		6 x 6				25,4	88,5	99,7	2,15	PHC LL1266...				
LL1288		8 x 8				32,9	118,0	132,9	2,84	PHC LL1288...				
LL1622	25,4	2 x 2	21	3,1	8,28	17,2	58,0	66,7	1,52	PHC LL1622...				
LL1644		4 x 4				29,6	116,0	140	2,9	PHC LL1644...				
LL1666		6 x 6				42,4	174	208,8	4,3	PHC LL1666...				
LL1688		8 x 8				54,9	232,0	278	5,71	PHC LL1688...				
LL2022	31,75	2 x 2	26,4	3,5	10,19	20,1	95,0	109,2	2,33	PHC LL2022...				
LL2044		4 x 4				33,8	190,0	218,5	4,4	PHC LL2044...				
LL2066		6 x 6				50,1	285,0	324,6	6,79	PHC LL2066...				
LL2088		8 x 8				64,0	380,0	435,1	8,9	PHC LL2088...				
LL2422	38,1	2 x 2	33,4	5	14,63	28,4	170,0	195,5	4,47	PHC LL2422...				
LL2444		4 x 4				46,3	340,0	380,8	8,22	PHC LL2444...				
LL2466		6 x 6				66,4	510,0	571,2	12,22	PHC LL2466...				
LL2488		8 x 8				86,6	680,0	775,2	16,3	PHC LL2488...				
LL2822	44,45	2 x 2	37,08	6	15,9	32,2	200,0	224	5,1	PHC LL2822...				
LL2844		4 x 4				56,4	400,0	448	9,9	PHC LL2844...				
LL2866		6 x 6				80,8	600,0	672	14,6	PHC LL2866...				
LL2888		8 x 8				105,2	800,0	896	19,4	PHC LL2888...				
LL3222	50,8	2 x 2	42	6,4	17,81	34,8	260,0	291,2	6,2	PHC LL3222...				
LL3244		4 x 4				60,6	520,0	582,4	12,3	PHC LL3244...				
LL3266		6 x 6				86,4	780,0	873,6	18,3	PHC LL3266...				
LL3288		8 x 8				112,2	1040,0	1176	24	PHC LL3288...				
LL4022	63,5	2 x 2	52,76	8	22,89	42,2	360,0	403,2	10,3	PHC LL4022...				
LL4044		4 x 4				74,4	780,0	873,6	20	PHC LL4044...				
LL4066		6 x 6				106,5	1080,0	1209,6	30	PHC LL4066...				
LL4088		8 x 8				140,0	1440,0	1747,2	39,1	PHC LL4088...				
LL4822	76,2	2 x 2	63,88	10	29,24	54,6	560,0	627,2	18,5	PHC LL4822...				
LL4844		4 x 4				92,6	1120,0	1554,4	35,7	PHC LL4844...				
LL4866		6 x 6				133,4	1680,0	1880	53	PHC LL4866...				
LL4888		8 x 8				174,2	2240,0	2508,8	70,4	PHC LL4888...				



Catene a dente

ANSI AL322-AL1688



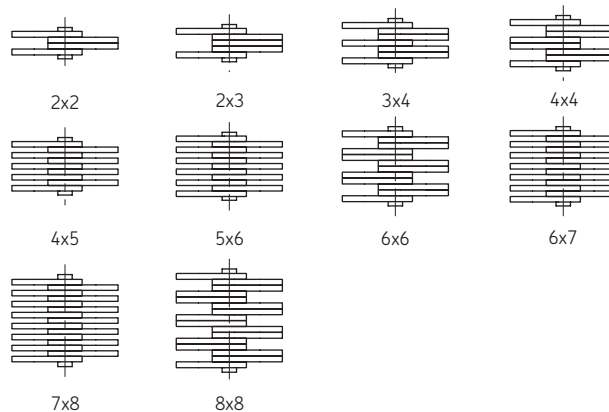
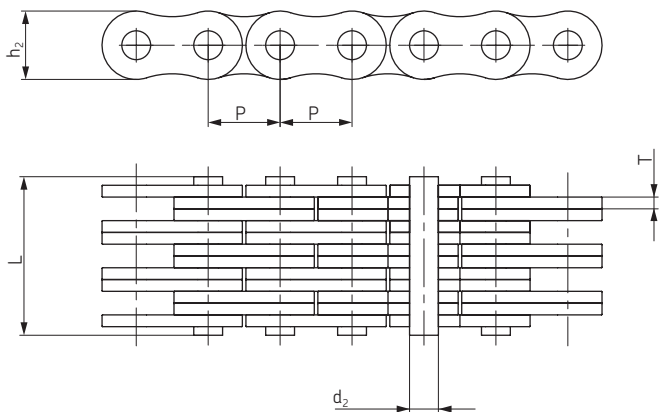
Catena ANSI n.	Passo P mm	Cucitura piastra	Altezza piastra	Spessore piastra	Diametro spina	Lunghezza spina	Carico di rottura a trazione	Resistenza media alla trazione	Massa al metro	Appellativo
			h ₂ max	T max	d ₂ max	L max	Q min	Q ₀	q	
			mm	mm	mm	mm	kN	kN	kg/m	
AL322	9,525	2 x 2	7,7	1,3	3,58	6,80	9,0	10,2	0,23	PHC AL322...
AL344		4 x 4				11,60	18,0	20,0	0,46	PHC AL344...
AL422	12,7	2 x 2	10,4	1,5	3,96	8,30	14,1	16,9	0,39	PHC AL422...
AL444		4 x 4				14,40	28,2	35,2	0,74	PHC AL444...
AL466		6 x 6				20,50	42,3	52,7	1,13	PHC AL466...
AL522	15,875	2 x 2	12,8	2,03	5,08	11,05	22,0	27,5	0,64	PHC AL522...
AL534		3 x 4				17,00	33,0	46,0	1,10	PHC AL534...
AL544		4 x 4				19,40	44,0	55,0	1,25	PHC AL544...
AL566		6 x 6				27,50	66,0	82,5	1,79	PHC AL566...
AL622	19,05	2 x 2	15,6	2,42	5,94	13,00	37,0	44,4	0,86	PHC AL622...
AL644		4 x 4				22,70	63,7	78,8	1,76	PHC AL644...
AL666		6 x 6				32,20	100,1	118,6	2,60	PHC AL666...
AL688		8 x 8				42,20	133,4	156,6	3,49	PHC AL688...
AL822	25,4	2 x 2	20,5	3,25	7,92	16,00	56,7	68,6	1,54	PHC AL822...
AL844		4 x 4				29,40	113,4	135,6	3,00	PHC AL844...
AL866		6 x 6				44,20	170,0	202,3	4,46	PHC AL866...
AL1022	31,75	2 x 2	25,6	4	9,53	19,60	88,5	107,1	2,37	PHC AL1022...
AL1044		4 x 4				36,40	177,0	203,6	4,68	PHC AL1044...
AL1066		6 x 6				52,30	265,0	315,3	7,20	PHC AL1066...
AL1088		8 x 8				68,50	354,0	421,2	9,94	PHC AL1088...
AL1222	38,1	2 x 2	30,5	4,8	11,1	24,30	127,0	151,1	3,65	PHC AL1222...
AL1244		4 x 4				43,80	254,0	299,7	7,05	PHC AL1244...
AL1266		6 x 6				63,20	381,0	426,3	10,50	PHC AL1266...
AL1288		8 x 8				82,60	508,0	568,4	14,03	PHC AL1288...
AL1444	44,45	4 x 4	36,4	5,6	12,64	51,30	372,7	413,6	10,34	PHC AL1444...
AL1466		6 x 6				74,56	559,0	620,4	15,16	PHC AL1466...
AL1644	50,8	4 x 4	41,6	6,4	14,21	58,00	471,0	522,8	12,98	PHC AL1644...
AL1666		6 x 6				83,80	706,0	783,6	19,76	PHC AL1666...
AL1688		8 x 8				109,50	942,0	1045,5	25,47	PHC AL1688...



Catene a dente

FL, F19V, FLC

- ▶Cinghie
- ▶Catene
- ▶Giunti
- ▶Bussole e Mozzi
- ▶Pignoni
- ▶Pulegge
- ▶Utensili intelligenti

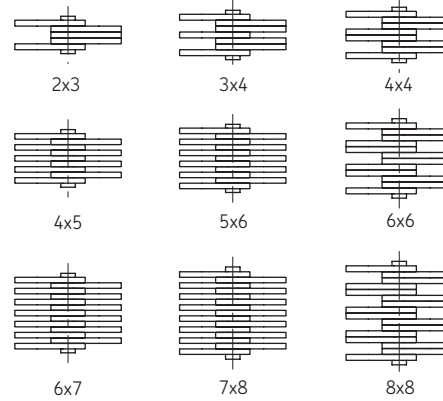
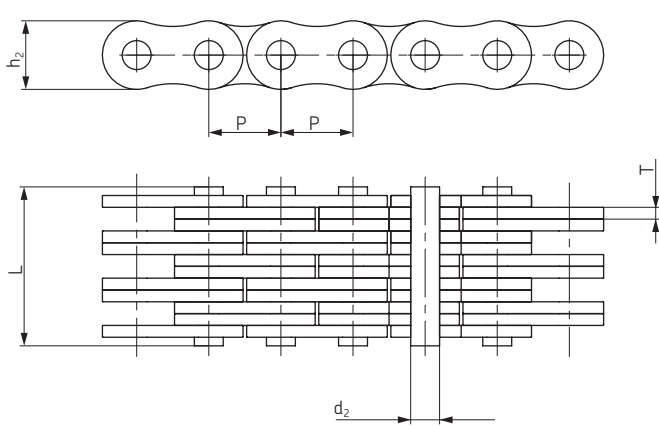


Catena n.	Passo	Cucitura piastra	Altezza piastra	Spessore piastra	Diametro spina	Lunghezza spina	Carico di rottura a trazione	Resistenza media alla trazione	Massa al metro	Appellativo
	P		h ₂ max	T max	d ₂ max	L max	Q min	Q ₀	q	
	mm		mm	mm	mm	mm	kN	kN	kg/m	
FL644	5,940	4 x 4	4,7	0,60	1,85	6,6	6,50	7,8	0,13	PHC FL644...
FL666	5,940	6 x 6	4,7	0,60	1,85	9,3	9,75	11,8	0,20	PHC FL666...
FL688	5,940	8 x 8	4,7	0,60	1,85	12,0	13,00	15,6	0,25	PHC FL688...
FL844	8,000	4 x 4	6,9	0,73	2,31	7,9	10,00	12,1	0,25	PHC FL844...
FL944	9,525	4 x 4	8,7	1,04	3,28	10,4	21,00	24,7	0,43	PHC FL944...
FL966	9,525	6 x 6	8,7	1,00	3,28	14,9	31,00	36,8	0,65	PHC FL966...
F122	12,700	2 x 2	8,2	1,00	3,58	7,0	11,43	13,6	0,19	PHC F122...
F1223	12,700	2 x 3	10,2	2,03	4,45	12,8	20,00	23,8	0,61	PHC F1223...
FL1244	12,700	4 x 4	10,2	1,70	4,45	16,7	44,00	52,3	0,83	PHC FL1244...
F19V-44	19,050	4 x 4	15,2	2,42	6,50	22,4	71,00	84,3	1,73	PHC F19V-44...
F19V-66	19,050	6 x 6	15,2	2,42	6,50	32,3	106,00	125,9	2,57	PHC F19V-66...
FLC534	15,875	3 x 4	12,7	1,85	5,08	15,3	40,40	44,4	0,99	PHC FLC534...
FLC545	15,875	4 x 5	12,7	1,85	5,08	19,2	54,30	59,7	1,27	PHC FLC545...
FLC556	15,875	5 x 6	12,7	1,85	5,08	22,7	67,60	74,3	1,54	PHC FLC556...
FLC1056	31,750	5 x 6	25,4	3,25	9,53	40,6	137,90	151,0	5,44	PHC FLC1056...
FLC1067	31,750	6 x 7	25,4	3,25	9,53	47,2	165,40	181,9	6,42	PHC FLC1067...
FLC1078	31,750	7 x 8	25,4	3,25	9,53	53,8	193,00	212,0	7,40	PHC FLC1078...



Catene a dente

12XX, 15XX, 19XX, 25XX



Catena n.	Passo	Cucitura piastra	Altezza piastra	Spessore piastra	Diametro spina	Lunghezza spina	Lungh. catena su 100 passi (±0,25%)	Carico di rottura a trazione	Massa al metro	Appellativo
	P		h ₂ max	T max	d ₂ max	L max		Q min	q	
	mm		mm	mm	mm	mm		kN	kg/m	
1234	12,7	3 x 4	10,6	1,7	4,45	14,2	1262	31,0	0,75	PHC 1234...
1256		5 x 6				21,1		53,0	1,17	PHC 1256...
1288		8 x 8				29,9		85,0	1,70	PHC 1288...
1523	15,875	2 x 3	12,7	1,94	5,08	12,1	1580	29,0	0,75	PHC 1523...
1534		3 x 4				16,0		46,0	1,04	PHC 1534...
1544		4 x 4				18,1		58,0	1,18	PHC 1544...
1545		4 x 6				20,3		58,0	1,33	PHC 1545...
1556		5 x 6				24,0		72,0	1,63	PHC 1556...
1566		6 x 6				26,2		87,0	1,77	PHC 1566...
1567		6 x 7				28,0		90,0	1,91	PHC 1567...
1578		7 x 8				32,5		101,0	2,20	PHC 1578...
1588	8 x 8	34,0	115,0	2,34	PHC 1588...					
1944	19,05	4 x 4	15,0	2,29	5,72	21,3	1891	73,0	1,58	PHC 1944...
1966		6 x 6				30,7		110,0	2,37	PHC 1966...
1988		8 x 8				40,0		140,0	3,13	PHC 1988...
2523		2 x 3				18,8		72,0	1,83	PHC 2523...
2534	25,4	3 x 4	20,2	3,06	8,28	25,3	2532	108,0	2,55	PHC 2534...
2545		4 x 5				31,6		144,0	3,26	PHC 2545...
2556		5 x 6				37,2		180,0	3,96	PHC 2556...
2567		6 x 7				43,8		216,0	4,68	PHC 2567...
2578		7 x 8				50,0		252,0	5,39	PHC 2578...
2588		8 x 8				52,8		290,0	5,77	PHC 2588...